



ГОСУДАРСТВЕННАЯ ИНСПЕКЦИЯ
ПО КОНТРОЛЮ ЗА ИСПОЛЬЗОВАНИЕМ
ОБЪЕКТОВ НЕДВИЖИМОСТИ
ГОРОДА МОСКВЫ

АВТОМАТИЗИРОВАННЫЕ АЛГОРИТМЫ ВЫЯВЛЕНИЯ ПРИЗНАКОВ ПРАВОНАРУШЕНИЯ



Госинспекция по недвижимости города Москвы:

Задачи:



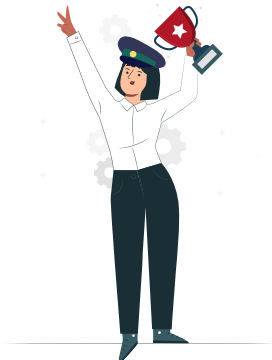
Контроль за использованием **объектов недвижимости** на территории города Москвы и за ее пределами;



Контроль за **соблюдением требований** к размещению сезонных кафе;



Борьба с **незаконной установкой** ограждающих устройств, пресечение незаконного **ограничения доступа** на территорию общего пользования и самозахвата придомовой территории.



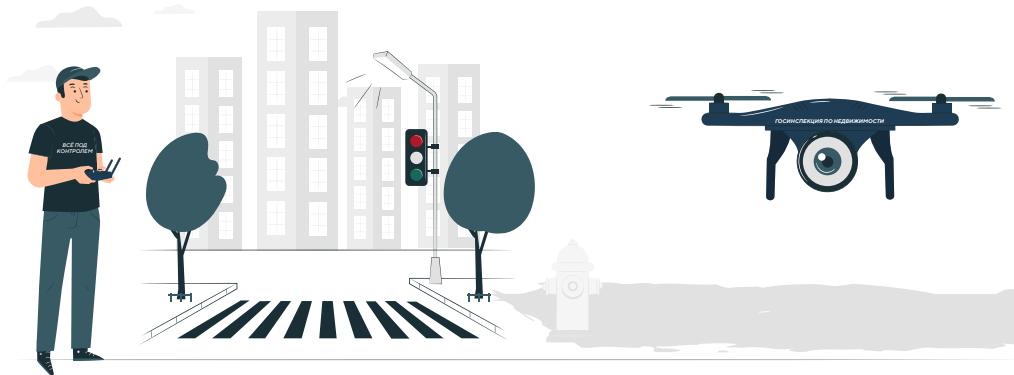
Госинспекция по недвижимости города Москвы является одним из **технологических лидеров** в своей сфере деятельности.



Использование аналитических решений и **Big Data** позволяет оптимизировать исследование территории города и повышает эффективность результатов деятельности.



▶ Автоматизированные алгоритмы выявления признаков правонарушения



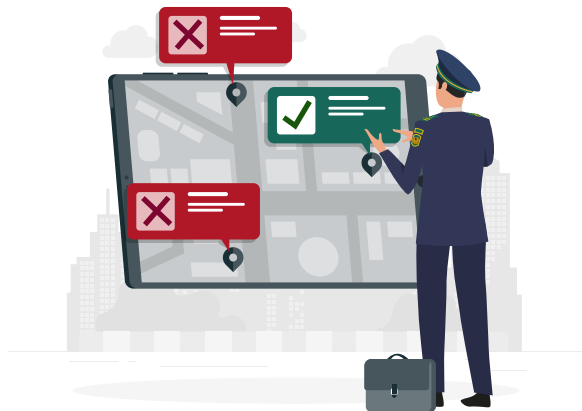
Алгоритмы основаны на сопоставлении **картографической, технической и разрешительной** документации.



Возрастает процент выявления признаков нарушения и **сокращается время** на первичную обработку документации.



Цели проекта:



Внедрение **автоматизированных алгоритмов** выявления признаков правонарушения в сфере земельно-имущественных отношений.



Сокращение трудозатрат инспекторского состава на проведение мероприятий.



▶ ✓ ПО и вспомогательные системы:

- Алгоритмы построены на платформе **Pentaho BI**. Представляет собой последовательную систему принятия решений по определенным видам данных (древо принятия решений).
- Основой алгоритмов является **автоматическое сравнение данных** из различных источников данных Правительства Москвы и открытых источников (Yandex).



▶ Предмет анализа:

- Технические параметры объектов недвижимости;
- Информация о выданной исходно-разрешительной документации;
- Параметры объектов по ранее проведенным проверкам;
- Сравнение фактического и разрешенного использования объектов недвижимости.



▶ ✓ Сложности реализации проекта:

- Разрозненность источников информации;
- Отсутствие информационного взаимодействия;
- Сложность идентификации объектов.



▶ Достигнутые результаты:

- Проанализировано более 200 000 строений;
- Проанализировано более 3 000 000 технической, разрешительной документации и данных открытых источников;
- Процент точности составляет - 84%;
- Процент ложных срабатываний составляет - 16%;
- Трудозатраты на выявление нарушений сокращены в 4 раза;
- Подтверждено инспекторскими подразделениями 3500 нарушений.



ГОСУДАРСТВЕННАЯ ИНСПЕКЦИЯ
ПО КОНТРОЛЮ ЗА ИСПОЛЬЗОВАНИЕМ
ОБЪЕКТОВ НЕДВИЖИМОСТИ
ГОРОДА МОСКВЫ