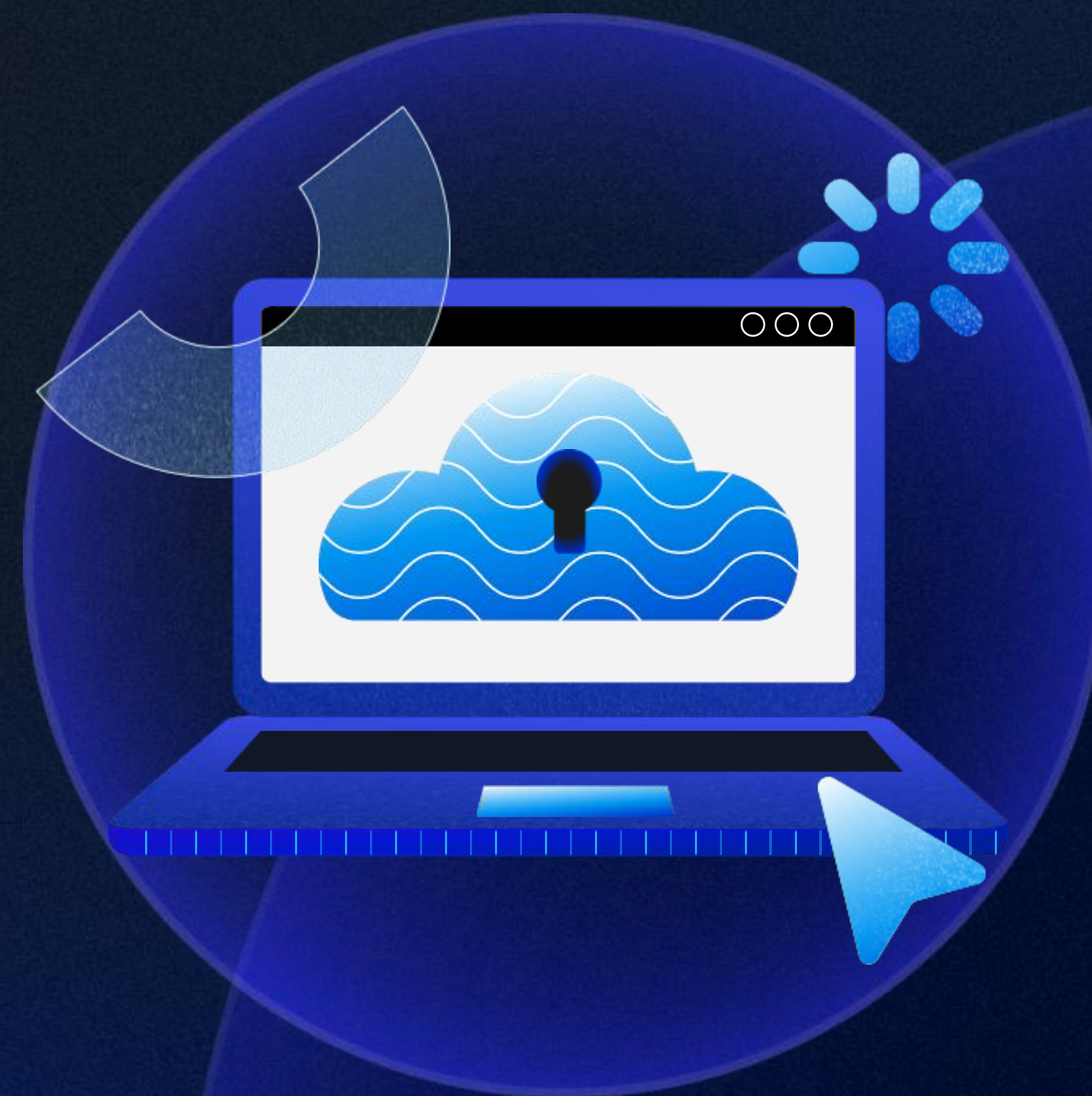




Basis Workplace



TIONIX

2014

Digital Energy
cloud solutions

2017

СКАЛА

2018

2021

BASIS

РУСМЕХ

2024

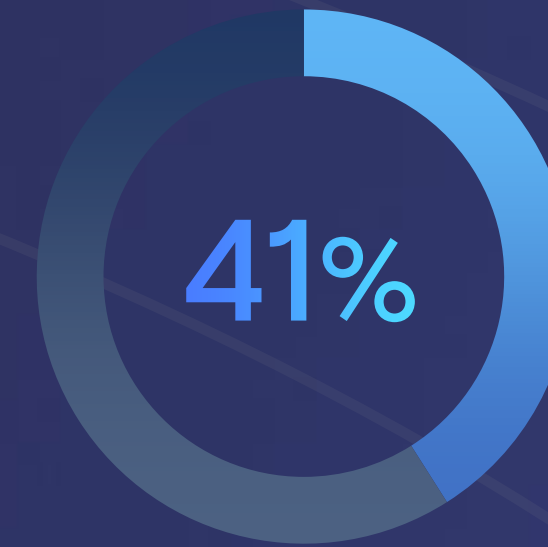
BASIS

Базис сегодня

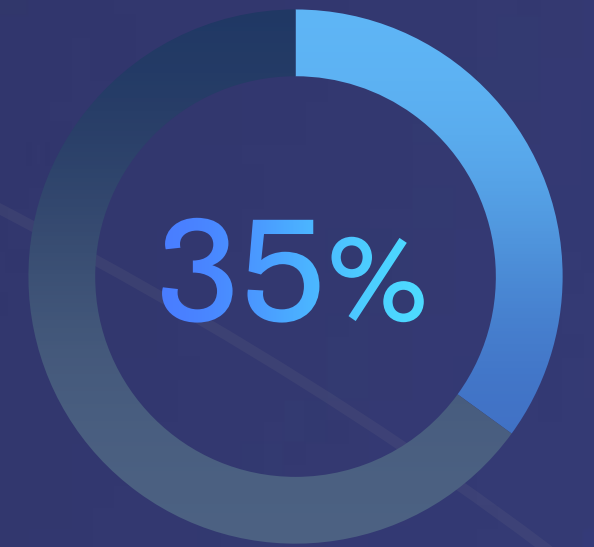
№1

по размеру доли на рынке виртуализации в РФ *

в рейтингах решений виртуализации, VDI и облачной защиты **



доля российского рынка виртуализации рабочих мест



доля российского рынка серверной виртуализации

ГЕОП 97% импорто-замещения

ГОСТЕХ стандарт

120+

ИС и ГИС уже работают на наших продуктах



Инфраструктура электронного правительства

Базис сегодня



70%

выручки
B2B

700

клиентов
используют
наши решения

70

крупных
клиентов



Продукты и модули БАЗИС

Mainstream



Basis Dynamix

Высокопроизводительная платформа на базе динамической инфраструктуры

- Dynamix Standard
- Dynamix Enterprise
- Dynamix Cloud Control



Basis Workplace

Система управления инфраструктурой виртуальных рабочих столов

Complementary



Basis SDS

Программно-определяемая СХД



Basis Digital Energy

CI/CD конвейер, DevOps, K8SaaS



Basis Virtual Protect

Система резервного копирования



Basis Guard

Гео-кластер HA на уровне гостевой ОС



Basis Migration Assistant

Ассистент миграции в облако БАЗИС

Security



Basis Virtual Security

Система защиты облака



Basis Workplace Security

Система защиты конечных устройств

Services



Basis Professional Services

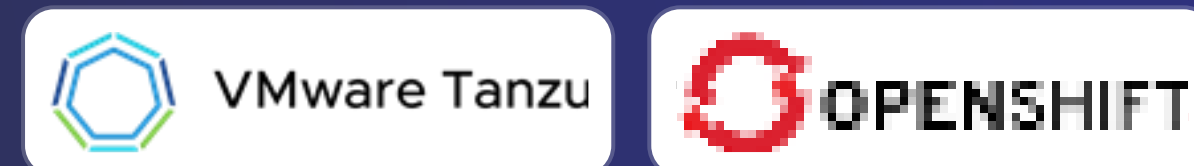
Максимальная ценность решения

Замещаемые иностранные решения

Basis Dynamix



Basis Digital Energy



Basis Workplace



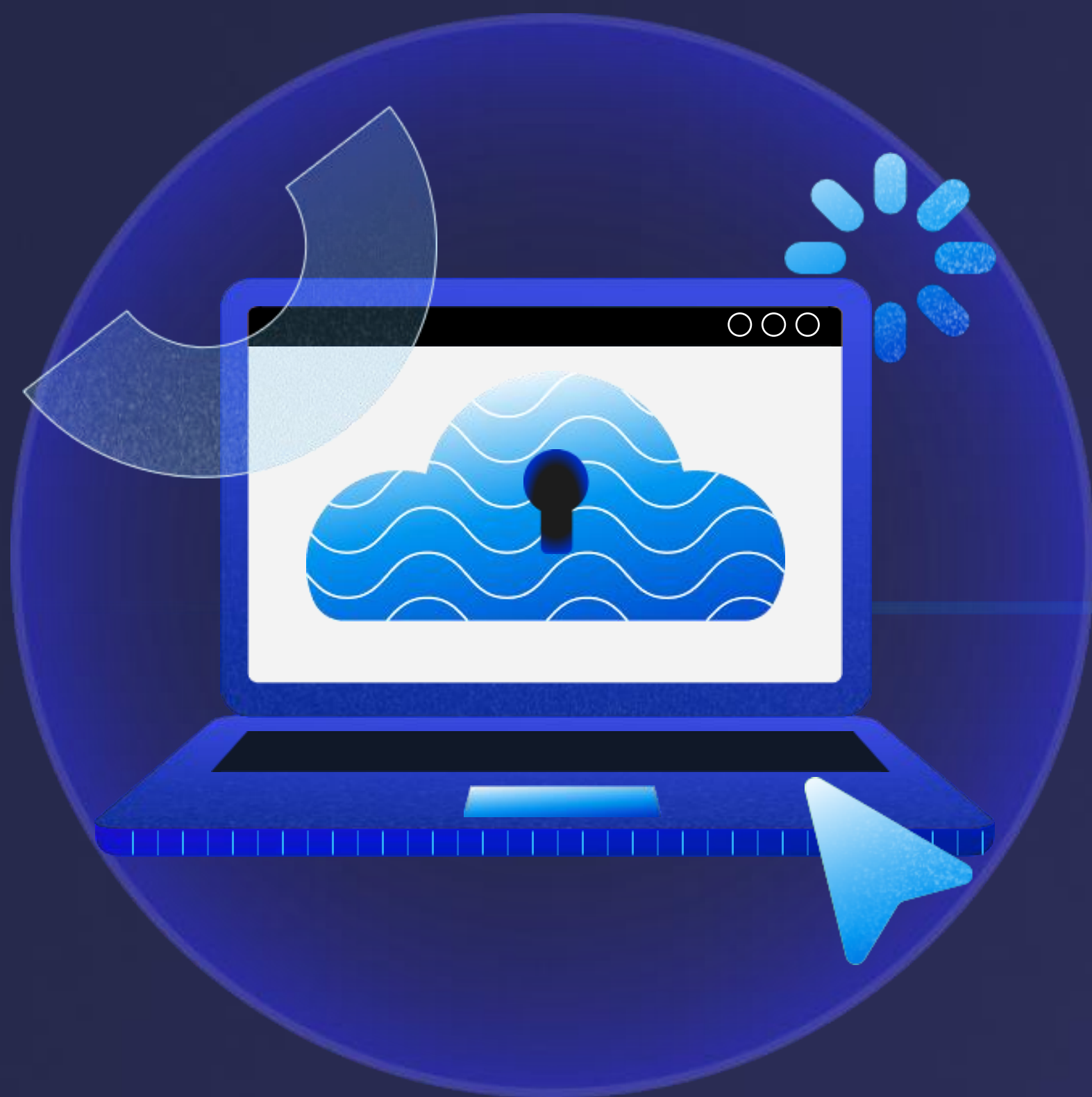
Basis Workplace Security

Basis Virtual Security



Basis Virtual Protect





Basis Workplace

Платформа виртуализации
рабочих мест

9 из 10
Сценариев Citrix

Геораспределение

на **22%** быстрее

Single Sign-On

Мультиплатформенность

+100 доп. функций

Принципы в основе решения Basis Workplace

Отказоустойчивость

Отсутствие прямого доступа к виртуальному рабочему столу и терминальному серверу

Горизонтальное масштабирование и устойчивость к высоким нагрузкам

Подготовка и настройка рабочего стола или терминального сервера с помощью собственного агента

Кроссплатформенность

Автоматизация жизненного цикла виртуальных рабочих столов и терминальных серверов

Функциональные возможности на уровне мировых лидеров

Basis Workplace

ОСНОВНЫЕ ВОЗМОЖНОСТИ

Поддержка платформ виртуализации

BASIS

СКАЛА

vmware®

openstack.

Автоматизация жизненного цикла рабочих столов, терминальных серверов и сессий пользователей

Сценарии публикации ресурсов

Виртуальные
рабочие столы

Терминальные
приложения

Терминальные
сессии

Удобные инструменты администрирования и поддержки пользователей

Поддержка отечественных ОС и оборудования

Baikal
ELECTRONICS

эльбрус

Встроенные меры защиты

Типы публикуемых ресурсов



Типы виртуальных рабочих столов

Тип 1

Сессионный пул
виртуальных рабочих столов



Доступ к пулу виртуальных рабочих столов назначается группе пользователей

Тип 2

Персонализированный
виртуальный рабочий стол



Одному виртуальному столу можно назначить только одного пользователя

Автоматизация жизненного цикла ВРС

Режимы создания виртуальных рабочих столов

Полные клоны

Связные клоны

Автоматическое создание рабочих столов по запросу пользователя

Автоматическое создание рабочих столов с заданными условиями

Максимальное количество РС в пуле

Минимальное количество РС в пуле

Горячий резерв

Тайм-аут неактивности пользователя

Тайм-аут сессии пользователя с автоматическим действием

Удалить РС

Вернуть в горячий резерв

Выключить

Терминальные серверы и приложения

Публикация терминальной сессии и терминального приложения

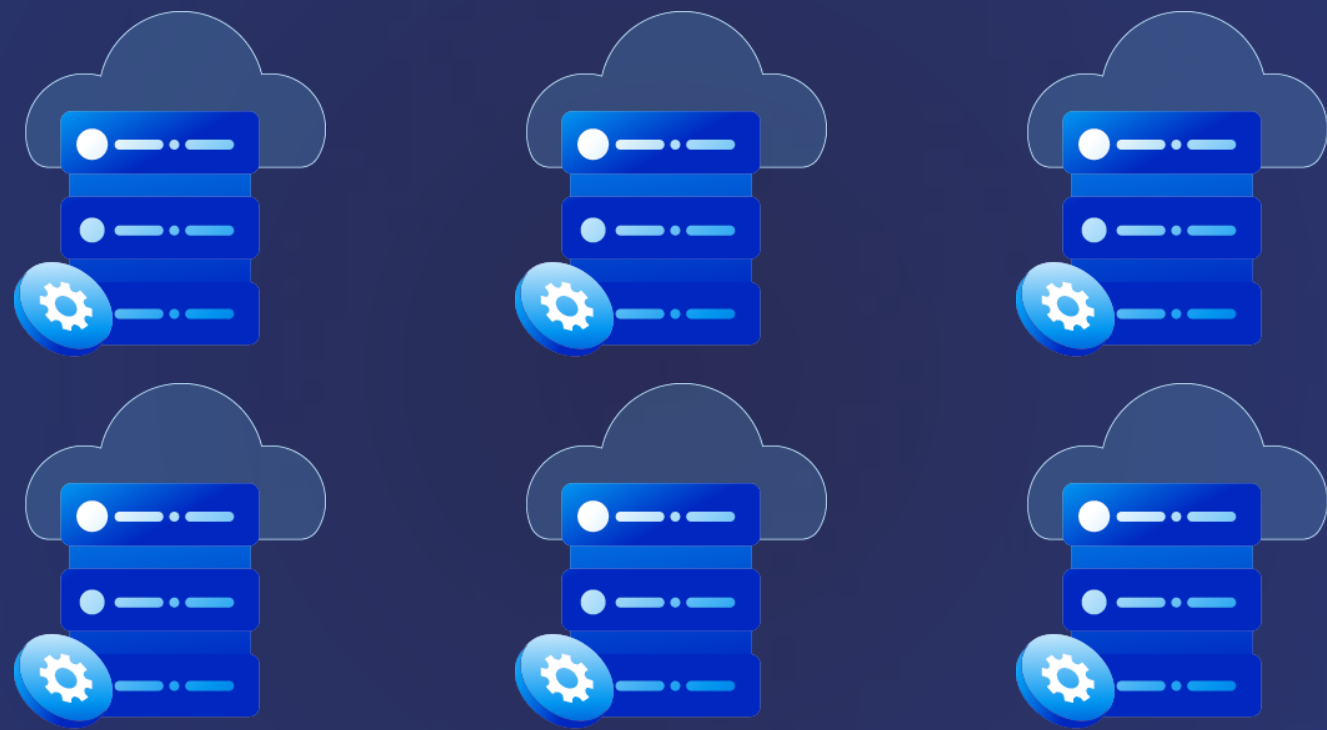
Пользователю доставляется полное графическое окружение ОС

Пользователю доставляется окно опубликованного приложения



Терминальные серверы и приложения

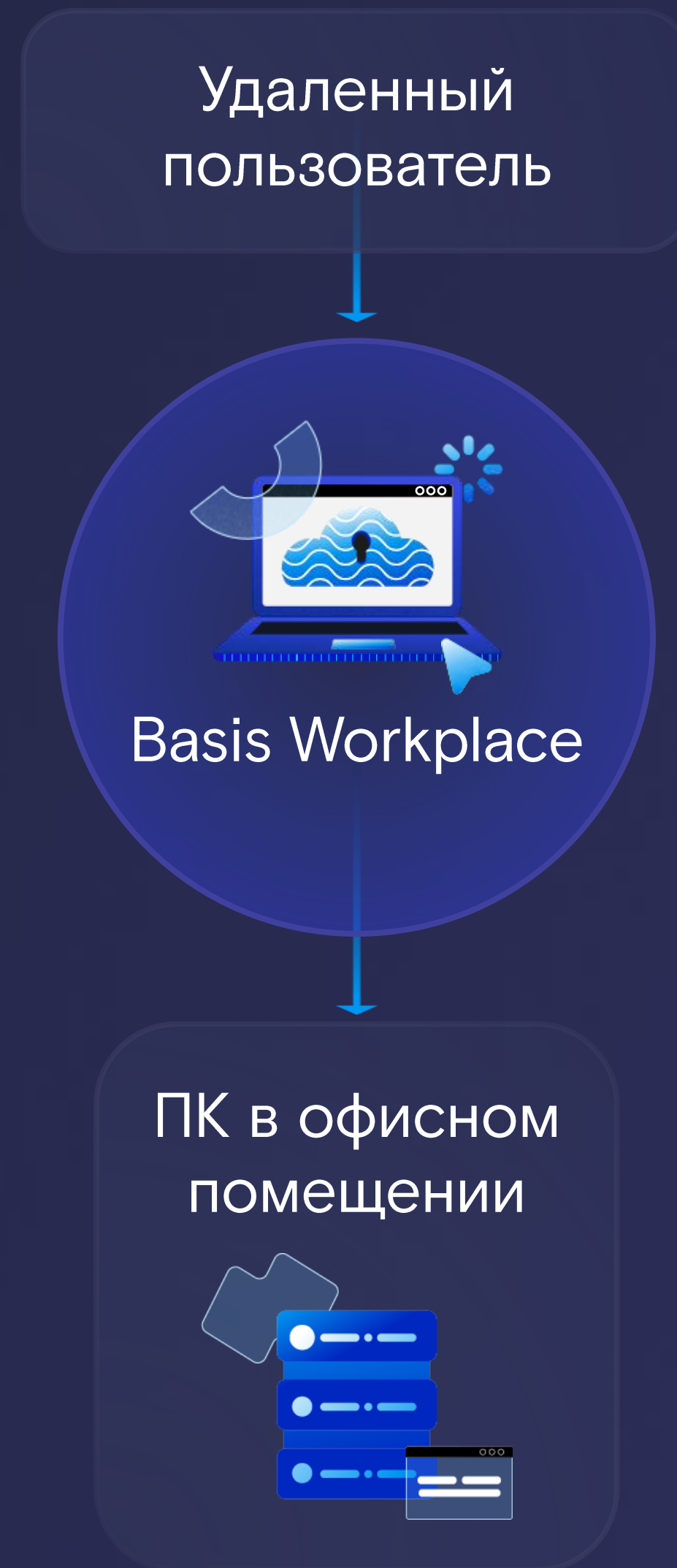
Пул терминальных серверов



Доступ к пулу терминальных серверов
назначается группе пользователей

- ◆ **Режимы создания терминальных серверов**
 - Полные и связанные клоны с публикацией терминальной сессии
 - Полные и связанные клоны с публикацией терминальных приложений
- ◆ **Автоматическое создание терминальных серверов из шаблона**
- ◆ **Автоматическое распределение пользователей по терминальным серверам**
 - Количество пользователей на терминальный сервер
- ◆ **Тайм-аут неактивности пользователя**
- ◆ **Тайм-аут сессии пользователя**

Физические ПК



Создание пулов физических ПК

- Установка агента ВРМ на физические ПК и наполнение каталога ПК в ВРМ
- Формирование пулов физических рабочих столов на основе каталога

Обеспечение мер безопасности при удаленном подключении к ПК

Тайм-аут неактивности пользователя

Тайм-аут сессии пользователя

ПК на MS Windows и Linux, введенные в домен

Безопасность. Ключевые возможности (1)

Подключение

- Защита соединения средствами TLS
- Подключение через пограничный компонент – Диспетчер подключений
- Исключено подключение «в обход» системы

Контроль целостности всех компонентов системы

Ролевая модель доступа администраторов с гранулярными правами

Политики аутентификации пользователей

- По логину и паролю
- По сертификату
- Двухфакторная аутентификация

Мультидоменность

- Леса доменов
- LDAP из состава отечественных ОС
- Active Directory
- Подключение нескольких независимых доменов



Безопасность. Ключевые возможности (2)

Смена пароля доменных пользователей через клиент BPM

Собственная парольная политика

Блокирование пользователя после неуспешных попыток аутентификации

Авторизация устройств доступа

Блокирование устройства доступа при неуспешных попытках аутентификации

Ведение журналов

- Действий администраторов
- Автоматических действий системы
- Активности пользователей

Выгрузка журналов по протоколу Syslog



Направления развития

1. Техническое превью трансляции веб-камеры с оптимизацией трафика
2. Добавление механизма мультитенантности (улучшение ролевой модели)
3. Техническое превью запуска из браузера VDI-клиента и подключение к рабочему столу
4. Обновление системы без прерывания сервиса
5. Упрощение механизмов инсталляции
6. Дополнительные каналы к терминальным серверам по запросу стороннего ПО
7. Переразвертывание пула рабочих столов из нового шаблона по расписанию
8. Улучшение UI-UX веб-интерфейса администратора
9. Сертификация ФСТЭК

Спасибо за внимание!

Наши контакты



+7 495 645 6889

Presale@basistech.ru

BASIS

