

**Наблюдения за метеорологическими параметрами
при помощи Комплекса метеорологического специального**



**Фото 5 - Расположение датчиков температуры, давления и влажности воздуха на
МГП-1 Усть-Луга-Порт**

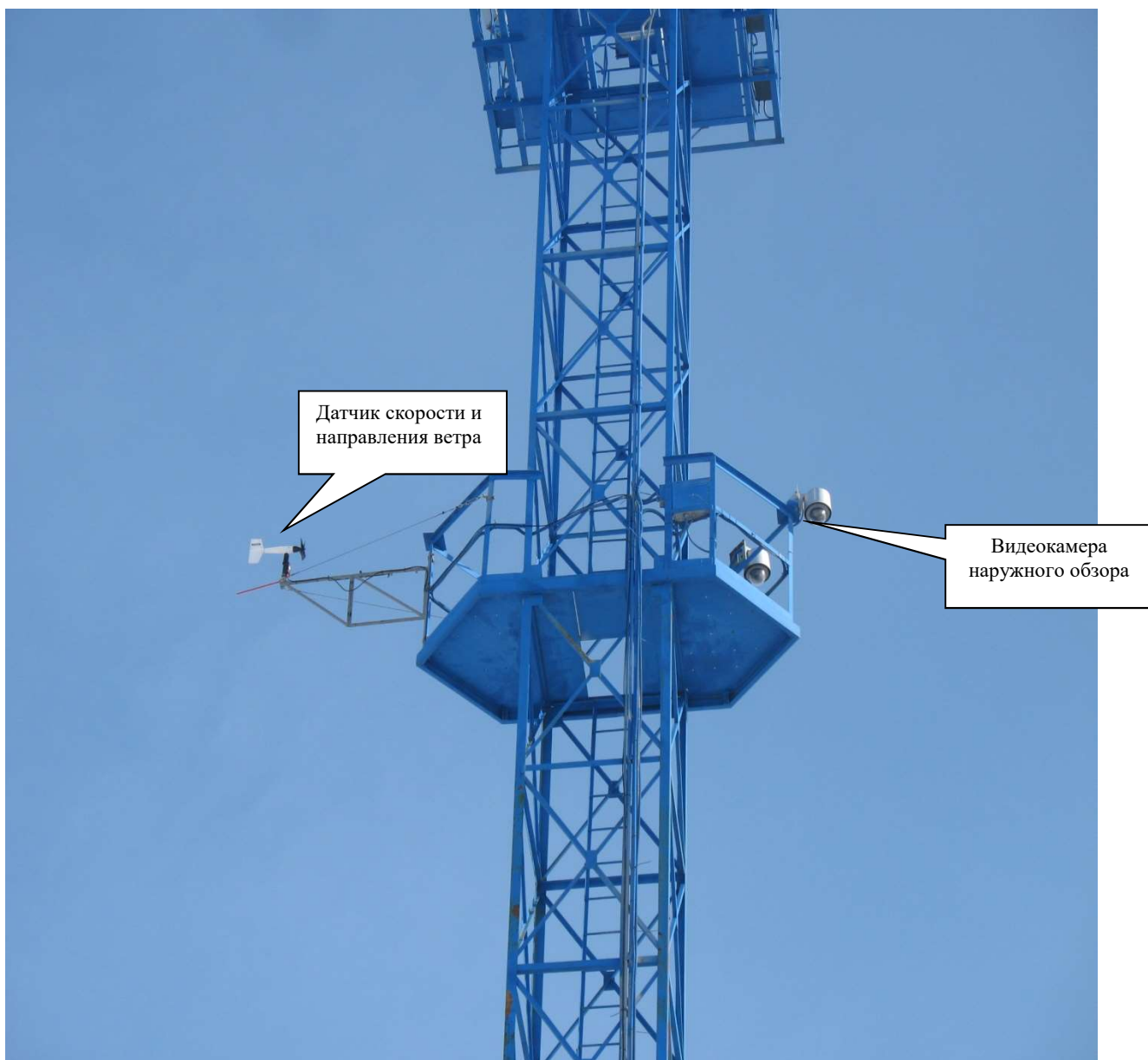
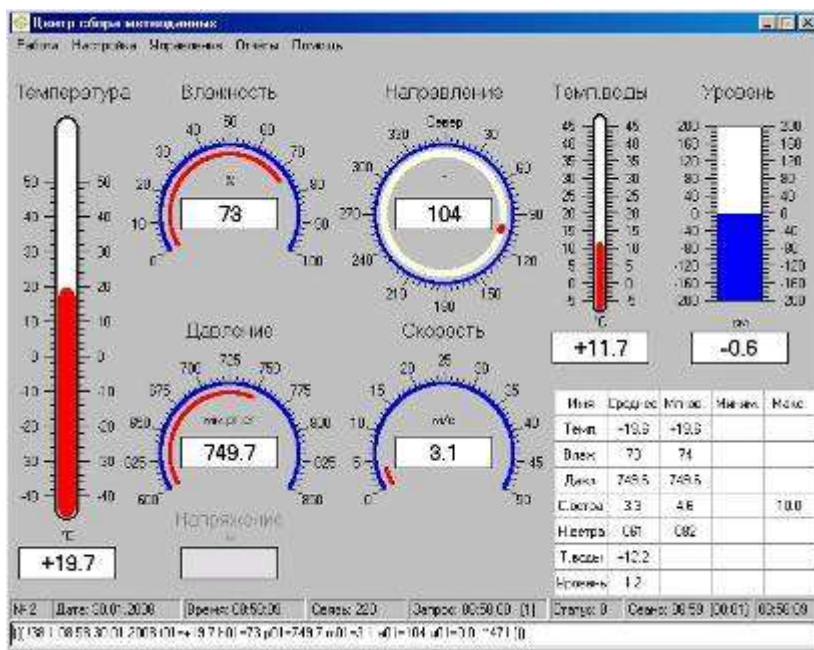


Фото - 6 Расположение датчика скорости и направления ветра на МГП-1 Усть-Луга-Порт.



Комплекс метеорологический специальный МКС предназначен для автоматических измерений метеорологических параметров: температуры воздуха, относительной влажности воздуха, скорости и направления воздушного потока, атмосферного давления, их обработки, отображения на экране ПК, архивации и передачи данных потребителю посредством специального программного обеспечения.

Принцип действия комплексов МКС основан на дистанционном измерении метеорологических параметров посредством контактных датчиков. Метеорологические параметры преобразовываются в цифровой код преобразователями измерительными, обрабатываются, отображаются на экране ПК, архивируются и передаются по линии связи потребителю. Конструктивно комплексы МКС построены по модульному принципу. Модуль измерительный состоит из метеорологических датчиков, предназначенных для измерений: температуры воздуха, относительной влажности воздуха, скорости и направления воздушного потока, атмосферного давления. Модуль преобразователей измерительных состоит из преобразователей измерительных и линий связи, размещенных совместно с метеорологическими датчиками. Модуль обработки информации состоит из микроконтроллера со встроенным программным обеспечением, который обеспечивает измерения, преобразование цифровых кодов в физические величины, осреднение полученных значений и вывод информации по каналу связи по запросу из центра сбора данных потребителя. Визуализация данных, полученных от комплексов



от комплексов МКС осуществляется в центре сбора данных потребителя (персональный компьютер с программным обеспечением).

Рисунок 2- Индикация результатов метеорологических измерений

Состав Комплекса метеорологического специального МКС:

Датчик температуры и влажности HMP45D	№ E0430107
Датчик скорости и направления ветра RM Young 05103	№ 86824
Датчик атмосферного давления РТВ220	№ D4120108
Преобразователь измерительный QML201	№ D496173

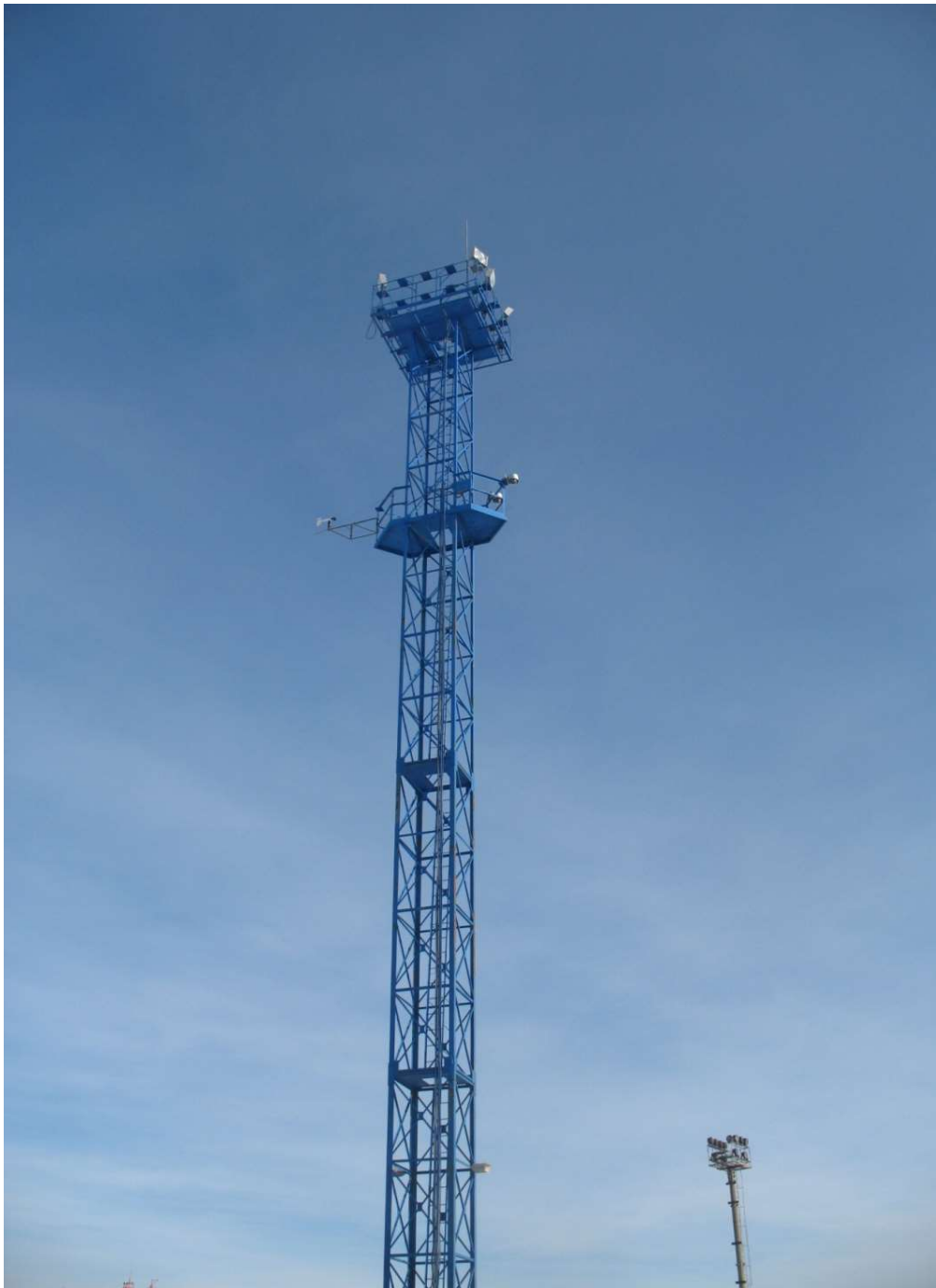


Фото 6 – Метеорологический комплекс специальный (МКС) установлен на одной из осветительных опор угольного терминала.
