

Трансформация ИТ ландшафта ПАО Банка «ФК Открытие»

В жизни всегда
есть место открытию

openbank.ru



открытие

БАНК

Интеграция в банках группы «Открытие» 2016 – 2017



Выполненные задачи

1. Интеграция «ХМБ Открытие» с системами банков «Муниципальный», «Ханты-Мансийский» и миграция на свою текущую АБС
2. Интеграция «ФК Открытие» с системами банка «Петрокоммерц» и миграция на свою текущую АБС
3. Перекрестное обслуживание клиентов банковской группы во всех офисах банков группы «Открытие»
4. Объединение филиальной сети



Преобразование восьми ИТ-ландшафтов в четыре:

- Ханты-Мансийского банка Открытие (ex-Открытие, ex-ХМБ, ex-НМБ)
- Банка Финансовая Корпорация Открытие (ФК Открытие, ex-Регио, ex-Петрокоммерц)
- Банк24 (Точка)
- Рокет-банк



О нашем проекте



Цель проекта:

1. Трансформация ИТ ландшафта и филиальной сети Банка, после юридического объединения Банков (ex-Открытие, ex-ХМБ):
 - Единый БЭК
 - Единый DIGITAL (физ. лица)
 - Единый ПЛАТЕЖНЫЙ ХАБ
 - Единый ЗАРПЛАТНЫЙ КОНВЕРТЕР
 - Единый БАЛАНС
2. Сокращение расходов на нецелевые системы, путем их выключения или перевода в архивный режим
3. Тиражирование целевых процессов, технологий и информационных систем на присоединенный Банк



Задачи ИТ в рамках проекта:

- Продуктовые и технологические Gap
- Digital
- Технология миграции данных из неоднородных систем
- Нагрузочное тестирование и оптимизация работы систем
- Зарплата и иные реестровые зачисления
- Платежный бизнес
- Обучение и работа с пользователями



Как мы делали проект

1

Концепция проекта

- GAP-анализ существующих продуктов и технологий
- Формирование бизнес требований и архитектуры проекта
- Декомпозиция работ по направлениям и командам
- Реализация проекта в 2 этапа
 - 1 этап – единые системы и сервисы,
 - 2 этап – единый баланс
- Согласование дорожной карты проекта

4

Объединение филиалов

- Реализация процедур объединения балансов
- Перенос продуктов в целевой баланс
- Настройка взаимодействия с гос. органами в объединенном филиале
- Выполнения почасового плана последнего дня

2

Реализация

- Реализация инструментов миграции данных
- Настройка филиала и продуктовой линейки в системах
- Реализация выявленных GAP
- Интеграция систем
- Тиражирование систем на рабочие места пользователей
- Планирование и проведение тестовых мероприятий с пользователями (3 масштабных тестовых дня)

3

Единые системы и сервисы

- Запуск единых Digital-сервисов
- Запуск единых платежных сервисов
- Планирование и проведение технической миграции филиала на целевые системы (выполнение почасового плана последнего дня)

1 Этап

- Единый БЭК
- Единый DIGITAL (физ. лица)
- Единый ПЛАТЕЖНЫЙ ХАБ
- Единый ЗАРПЛАТНЫЙ КОНВЕРТЕР

6 месяцев

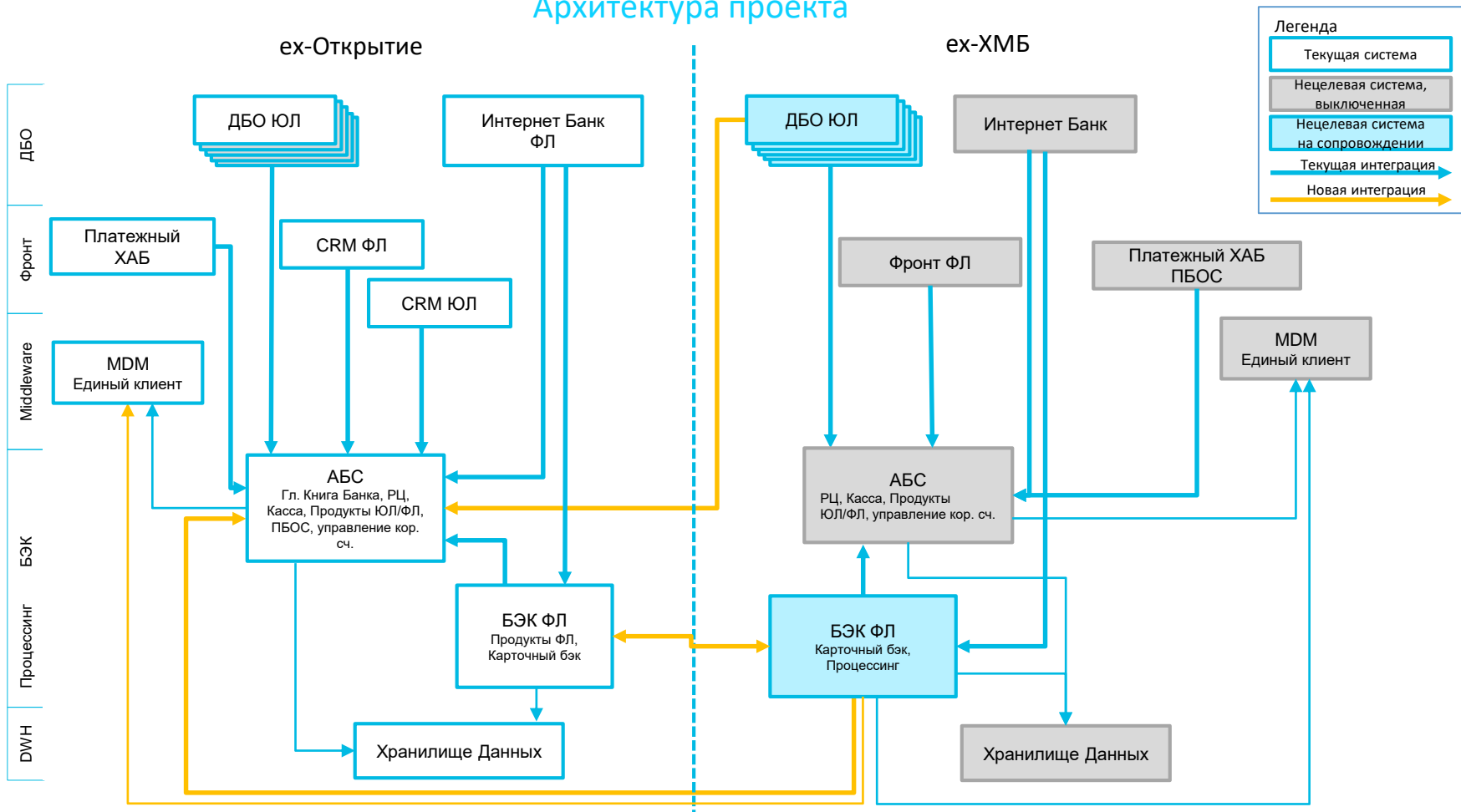
2 Этап

- Единый БАЛАНС

2 месяца



Архитектура проекта



Что мы сделали



Единый ИТ-ландшафт

Работа ex-ХМБ на целевых решениях
(Digital, Платежный хаб, АБС, БЭК физ. лиц, Хранилище данных)



Единый баланс в Уральском Федеральном округе

Объединение филиальной сети Банка



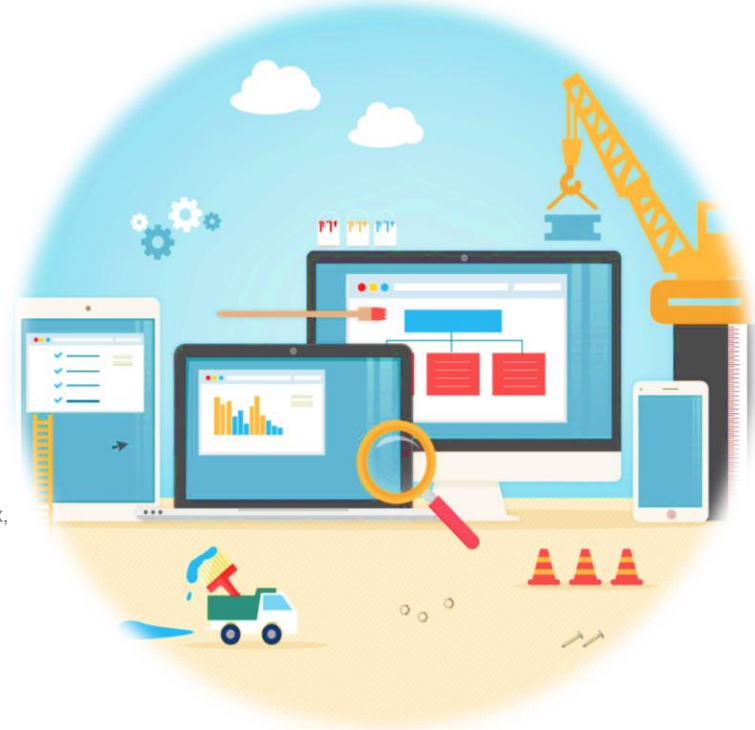
Сокращение расходов на нецелевые системы

Выведены из эксплуатации и переведены в архивный режим в присоединяемом банке сл. системы: АБС, Фронт, Хранилище данных, Мобильный и Интернет Бак, Платежный хаб



Объединенное ИТ Банка

Развитие, поддержка, инфраструктура



Почему проект года



Срок проекта:

- 6 месяцев: Единые сервисы и системы, 2 месяца: Объединение филиальной сети



Масштаб проекта:

- Увеличение показателей нагрузки на основные банковские системы на 40 - 80% без изменения конфигурации оборудования
- Более 1 500 пользователей переключились на работу в новых системах
- 165 офисов в Уральском федеральном округе одновременно начали работать с клиентами по технологиям Открытия
- ~ 0,5 млн. договоров физических лиц
- ~ 100 тыс. договоров юридических лиц
- ~ 7 000 договоров о зачислении заработной платы



Разносторонняя команда:

- Команда проекта – весь присоединяемый Банк, рабочие группы основных бизнес-подразделений, ИТ, бухгалтерия, operations, HR, АХО, безопасность.
- Вовлечение в проект 4 ИТ команд, сформированных по кросс-функциональному принципу, со своей культурой разработки.



Сложность проекта :

- Масштаб проекта по составу участников и географии.
- Необходимость реализации уникальных сервисов присоединенного Банка ex-ХМБ в целевом ИТ ландшафте.
- Минимизация влияния проекта на текущие планы развития Банка
- Параллельно велись аналогичные работы по Банкам ФК Открытие, ex-Петрокоммерц
- Интеграция карточного БЭК-офиса присоединенного Банка ex-ХМБ
- Регрессионное тестирование всего функционала объединенного Банка
- Организация и проведение тестовых мероприятий, регистрация и обработка до 4 тыс. обращений пользователей в течение тестового дня
- Необходимость проведения нагрузочного тестирования и оптимизации систем



Спасибо за внимание!

