



Минтруд
России



РАБОТА
РОССИИ

Мониторинг трудоустройства выпускников на Единой цифровой платформе «Работа в России»

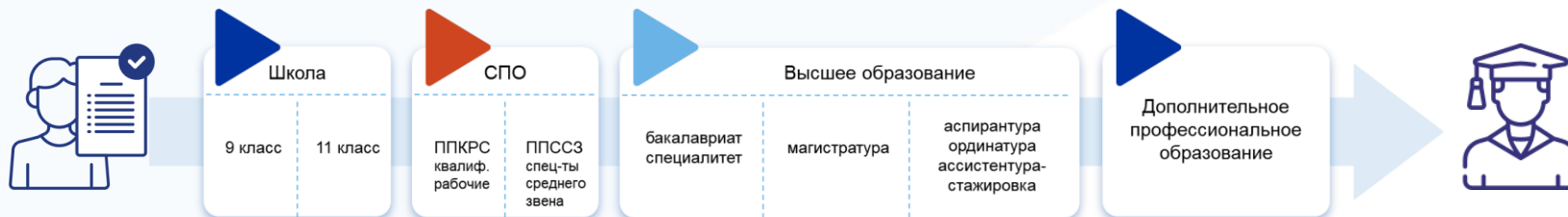
31 октября 2024

Мониторинг трудоустройства выпускников

Количество записей о дипломах 2016-2023 гг.
(2016-2024 для СПО):

Количество уникальных индивидов 2016-2023 гг.
(2016-2024 для СПО):

6697
образовательных организаций



33 258 793
Общее число уникальных записей в МТВ

Мониторинг трудоустройства выпускников



Университеты

>1 840

университетов

>500

направлений
обучения

>6,3 млн

выпускников
за 2016-2023 гг.

7

уровней
образования

Колледжи

>4 800

колледжей

>5,9 млн

выпускников
за 2016-2023 гг.

>400

направлений
обучения



>66 тыс.

учебных заведений,
включая вузы,
колледжи, школы



сведения о

>33 млн

выпускников и обучающихся
в образовательных
организациях



Мониторинг

содержит сведения
о четверти трудоспособного
населения страны



Возможности:

17 дашбордов, конструктор отчетов, доступны более 170 показателей и более 50 аналитических разрезов.

Применяется для решений по распределению КЦП образовательным организациям, осуществлению оценки качества подготовки, оценки результативности мер поддержки трудоустройства



Аналитика по образованию:

Образовательная организация
Специальность
Регион обучения
Источник финансирования
Форма обучения
Сведения о целевом обучении
Регион трудоустройства

Аналитика по трудоустройству:

Образовательная организация
Специальность
Регион обучения
Источник финансирования
Форма обучения
Сведения о целевом обучении
Регион трудоустройства

О мониторинге трудоустройства выпускников

Потоки формирования сведений

Данные о зачислении в образовательные организации



Образовательные организации

Данные о выпускниках школ, колледжей, вузов и других образовательных организаций

Школы, СПО, ДПО – 3 р.дня срок внесения сведений в ФИС ФРДО

Образовательные организации высшего образования – 60 р.дней срок внесения сведений

РОСОБРНАДЗОР



ФИС ГИА и приема



ФИС ФРДО



АИС ПФР-2 и иные ИС ПФР

Данные о трудовой деятельности, получении пособий по уходу за детьми, рождению ребенка, сведения об инвалидности и другие

ЕЦП «Работа в России»

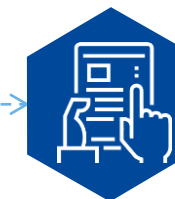


Закрытый доступ Дашборды

Представители ФОИВ, РОИВ, Службы занятости, Кадровые центры (планируется)



Открытый доступ (планируется)



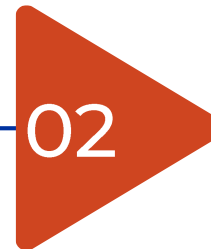
Закрытый доступ Конструктор отчетов «Полимастика»

Цели и задачи Мониторинга (1)



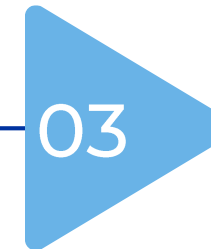
Для системы образования: создание системы поддержки принятия решений

- Формирование государственного задания, распределение КЦП, определение форм поддержки образовательной деятельности
- Фокусировка системы образования на потребностях рынка труда (в т.ч. решения Госсоветов, стратегических сессий по образованию)
- Оценка образовательных организаций на основании качества трудоустройства выпускников (Национальный рейтинг образовательных организаций)



Для образовательных организаций: работа над содержанием образования

- Оценка востребованности выпускников
- Определение наиболее эффективных направлений подготовки, образовательных программ



Для абитуриентов, студентов и их родителей: помощь в выборе образовательной и трудовой траектории

- Аналитика, необходимая для выбора учебного заведения, специальности/профессии
- Навигатор рынка труда для построения образовательной и трудовой траектории

Цели и задачи Мониторинга (2)



04

Для рынка труда: аналитика для разработки мер социальной политики

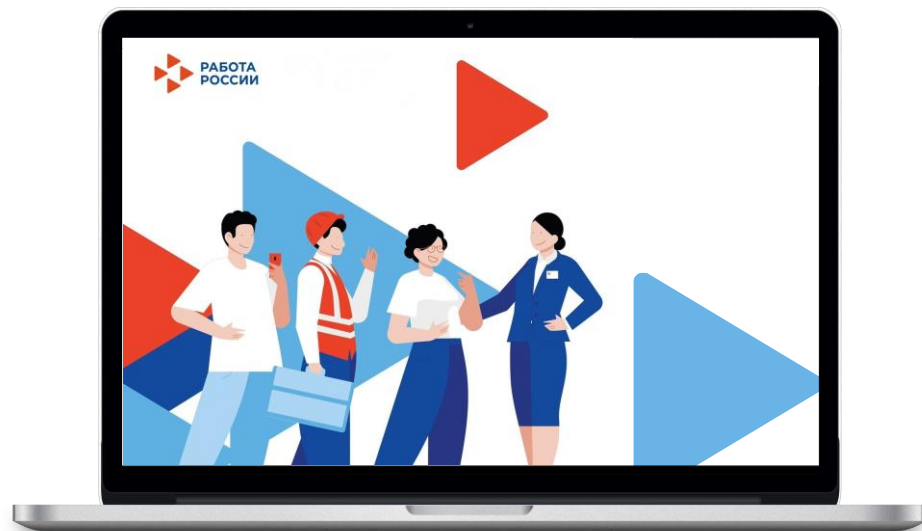
- Оценка межрегиональной мобильности недавних выпускников (впервые на тотальных данных)
- Оценка эффективности мер поддержки занятости недавних выпускников, включая региональные программы («Земский доктор», «Земский учитель», «Содействие занятости молодежи», «Содействие занятости» и др.)
- Оценка результатов трудоустройства социально уязвимых категорий молодежи (молодые родители, лица с ограниченными возможностями и др.)
- Мониторинг трудоустройства недавних выпускников в социально значимых отраслях (образование, здравоохранение)
- Оценка эффективности мер по обеспечению квалифицированными кадрами сферы ИКТ

05

Для органов регионального управления: аналитика в сфере кадрового обеспечения региональной экономики

- Оценка взаимодействия региональных рынков труда и образования
- Оценка оттока и притока молодых кадров на региональном уровне

Предпосылки



Перечень поручений
Президента Российской
Федерации



Перечень поручений
Госсовета по развитию
рынка труда

Локальные предпосылки

- Не существовало централизованной системы оценивания эффективности трудоустройства выпускников всех образовательных организаций на микроуровне
- Вузы и колледжи занимались самооцениванием через опросы
- Не существовало российских сервисов для построения образовательной и трудовой траектории для молодежи

Глобальные предпосылки

- Демографический спад – снижение числа выпускников
- Постоянно существующий разрыв между потребностями работодателей и системой образования
- Дефицит кадров для перспективных направлений
- Переход к новой системе образования

01

Мониторинг трудоустройства выпускников – система, аналогов которой нет ни в России, ни в мире

- Ближайшие по возможностям системы есть в Чили ([MiFuturo https://www.mifuturo.cl/](https://www.mifuturo.cl/)) и Великобритании ([Longitudinal Education Outcomes LEO](#))
- Российский проект значительно масштабнее по охватам и своим возможностям

02

Мониторинг охватывает выпускников всех образовательных уровней, начиная с 2016 года

- Имеются данные о выпускниках и обучающихся лицах среднего основного и общего образования, СПО, высшего образования, ДПО из системы ФИС ФРДО Рособнадзора и ФИС ГИА и приема
- Информация на микроуровне, т.е. возможность отслеживания индивидуальной образовательной и карьерной траектории

03

Широкий охват включаемых параметров – индивидуальных образовательных, трудовых

- Все сведения о работе (ежемесячная заработная плата, статус ИП и самозанятости, ОКЗ, ОКВЭД, сведения о компании-работодателе (наименование, расположение и др.) поступают из информационных систем Социального фонда России и являются фактическими, а не формируемыми из опросов
- Сведения о получении выплат на детей до трех лет, инвалидности, пособиях для разных категорий лиц
- Сведения о продолжении образования, целевом обучении, специальности, образовательной организации и другие.

Результаты, бизнес-эффект



Мониторинг трудоустройства выпускников – важный инструмент доказательной государственной политики

01

Это первые тотальные данные, которые позволяют говорить о функционировании национальной системы образования и ее взаимодействии с рынком труда

02

Впервые в масштабах страны показаны достоверные масштабы образовательной и трудовой миграции молодежи

03

Возможность оценки не только численных (доля трудоустроенных), но и качественных параметров занятости выпускников (отрасль, должность, уровень заработной платы).

04

Возможность оценки эффективности государственных мер и подстройки политики для достижения наилучших результатов в разных социальных областях (в т.ч. через выявление зон, требующих повышенного внимания)

05

Использование микроданных позволяет видеть рынок труда выпускников в деталях (в разрезе конкретного региона, отрасли, направления подготовки, образовательной организации и др.)

06

Достигнута оперативность поступающих данных, недоступная для других источников, – минимизация временных лагов (до 1 месяца)

Этапы развития



2020 год

- Пилотный проект по сферам «Здравоохранение» и «Педагогика»
- Разработка методологии (Аналитическая модель)
- Подписание 6-стороннего Соглашения о взаимодействии по передаче сведений
- Формирование Межведомственной РГ

2021-2022 годы

- Создание дашбордов, АПИ
- Расширение состава сведений (социальные выплаты, сведения по ИП и самозанятости, зарплата)
- Расширение уровней образования: школы, ДПО
- Развитие методологии
- Работа по улучшению качества данных, сверка с другими источниками, ФЛК

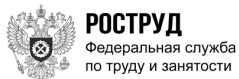
2023 год

- Совместная работа с поставщиками сведений по улучшению качества данных
- Расширение состава сведений (компания трудоустройства, ОКЗ, целевое обучение, кадровые мероприятия)
- Авторизация ЕСИА
- Пилотная модель Национального рейтинга образовательных организаций

2024 год

- Оперативные сведения по трудоустройству (ежемесячно)
- Публикация сведений в открытом доступе (с 1 июня) с данными «нечувствительными» для публикации
- Развитие методологии и расчет Национального рейтинга

Команда проекта

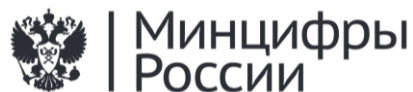
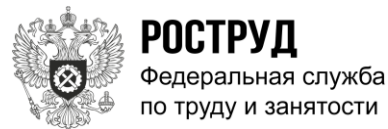
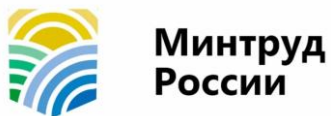


Координатор проекта – Роструд



Куратор проекта – Минтруд России

Межведомственная рабочая группа по совершенствованию формирования аналитической информации о трудоустройстве граждан в Единой цифровой платформе в сфере занятости и трудовых отношений «Работа в России» в рамках мониторинга профессиональной и иной деятельности граждан:



Методологическое сопровождение проекта – Лаборатория исследований рынка труда НИУ ВШЭ



ИТ-реализация – Бюджетные и финансовые технологии

Примеры практического использования: миграция



Проблема:

Сильные выпускники школ из регионов уезжают в сильные университеты и остаются там работать. Выпускники региональных колледжей и университетов уезжают из регионов обучения в другие регионы для работы, а не возвращаются домой.

Что можно сделать при реализации?

- ▶ Отслеживание миграционных потоков (как внутри страны, так и за рубежом) квалифицированных кадров. Сейчас таких оценок нет;
- ▶ Анализ рабочих мест, должностей, заработных плат, на которые приезжают квалифицированные кадры;
- ▶ Выявление наиболее проблемных регионов, теряющих талантливых выпускников и кадры;
- ▶ Анализ дефицита кадров для регионов и отраслей экономики;
- ▶ Разработка мер политики по повышению привлекательности региональных рынков труда и образования для талантливых выпускников и квалифицированных кадров.

Примеры практического использования: образование



Проблема:

Дефициты кадров приводят к несоответствию между квалификацией работников и занимаемым рабочим местом и к снижению продуктивности рабочей силы

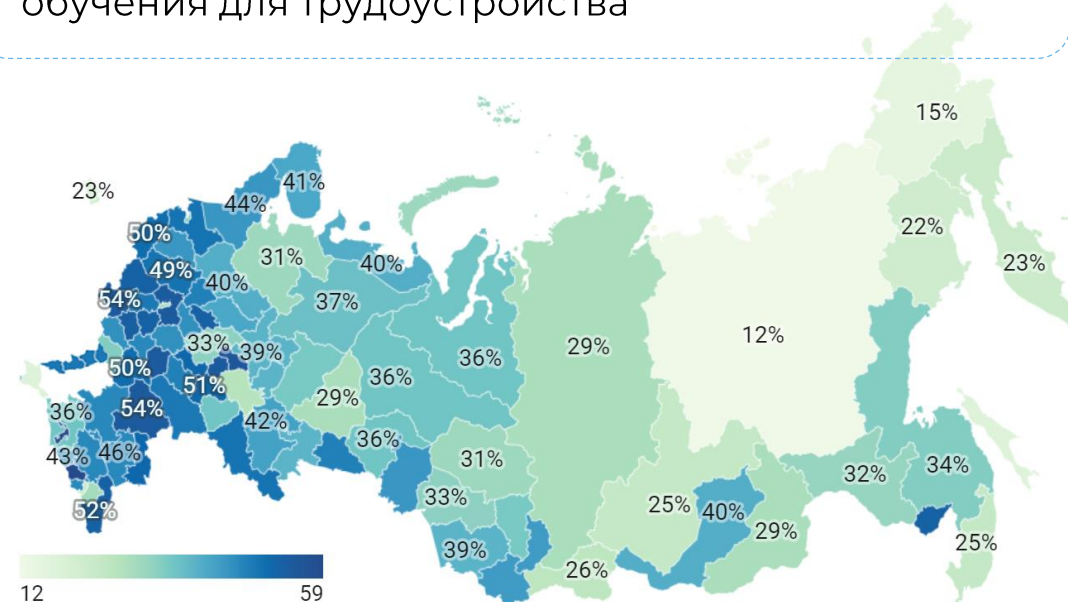
Что можно сделать при реализации?

- ▶ Анализ вертикального соответствия между уровнем требуемой квалификации для выполнения работы и имеющимся уровнем образования
 - Систематическое вертикальное несоответствие (например, выпускники с высшим образованием гуманитарных направлений занимают рабочие места, для которых требуется СПО) может говорить о неэффективном распределении финансовых ресурсов;
- ▶ Выявление проблемных зон: трудности с трудоустройством конкретных категорий специалистов; систематический найм неквалифицированных кадров со стороны предприятий (в отраслевом, региональном, должностном разрезе);
- ▶ Оценка вовлеченности кадров и предприятий в дополнительное профессиональное образование для восполнения несоответствий.

Примеры. Межрегиональная трудовая мобильность выпускников СПО 16-25 лет

Доля выпускников 2017-2021 гг, покинувших регион обучения для трудоустройства

Доля выпускников 2021 г, покинувших регион обучения для трудоустройства

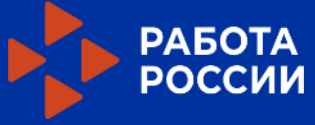


Регионы с **высокой** трудовой мобильностью:

- Республика Калмыкия – 63%
- Республика Адыгея – 59%
- Кабардино-Балкарская Республика – 57%
- Республика Дагестан – 57%

Регионы с **низкой** трудовой мобильностью:

- Республика Саха (Якутия) – 16%
- Сахалинская область – 20%
- Калининградская область – 20%
- Чукотский автономный округ – 20%



Спасибо
за внимание!