

 digitech

 ЮНИВЕРС  
ДАТА

# Внедрение MDM для Розничной сети

*Фурашов Артём*

*Руководитель отдела управления данными,*

*Диджи Тех*

 **ГАЛА-ЦЕНТР**  
ГРУППА КОМПАНИЙ

 **Галамарт**  **МПР** Товары  
для дома

# О компании

Группа компаний Гала-Центр успешно работает на рынке в категории non-food с 1992 года. Включает в себя крупные федеральные розничные сети Галамарт и МПР, на данный момент на территории России, Беларуси и стран СНГ открыто более 1 100 магазинов.

Филиалы и представительства находятся в 85 регионах России. Компания развивает 18 товарных направлений и представляет качественный сервис, как для поставщиков, так и для конечных потребителей


**Сектор:** FMCG

**Численность компании:** более 10 000 сотрудников

**География:** 4 региональных распределительных центра на территории России

**Масштаб:** 550+ магазинов Галамарт, 500+ магазинов МПР, Ivlev Chef - 6 магазинов

**Производство:** Более 30 собственных торговых марок: ВУ,Ивлев, Ермак, Vetta и другие



# Предпосылки внедрения MDM

## 01

Невозможность получения актуальной информации о магазине

## 02

Неполная информация о магазине

## 03

Расхождение данных между информационными системами

## 04

Несвоевременное заведение карточки магазина и связанных с ней объектов

## 05

Разрозненное хранение информации, в том числе, хранение данных в excel, что приводило к увеличению времени на принятие управленческих решений

# Задачи внедрения MDM

## *Модель данных*

Разработать модель данных карточки магазина, учитывающую все потребности бизнеса, без излишеств

## *Методология*

Разработать методологию ведения записи магазина

## *Автоматизация*

Автоматизировать заполнение карточки магазина с использованием сервисов проверки данных

## *Структурирование*

Структурировать процесс ведения карточки магазина, ее наполнение, хранение, правила качества и распространение

## *Проверка*

Проверка и консолидация существующих данных

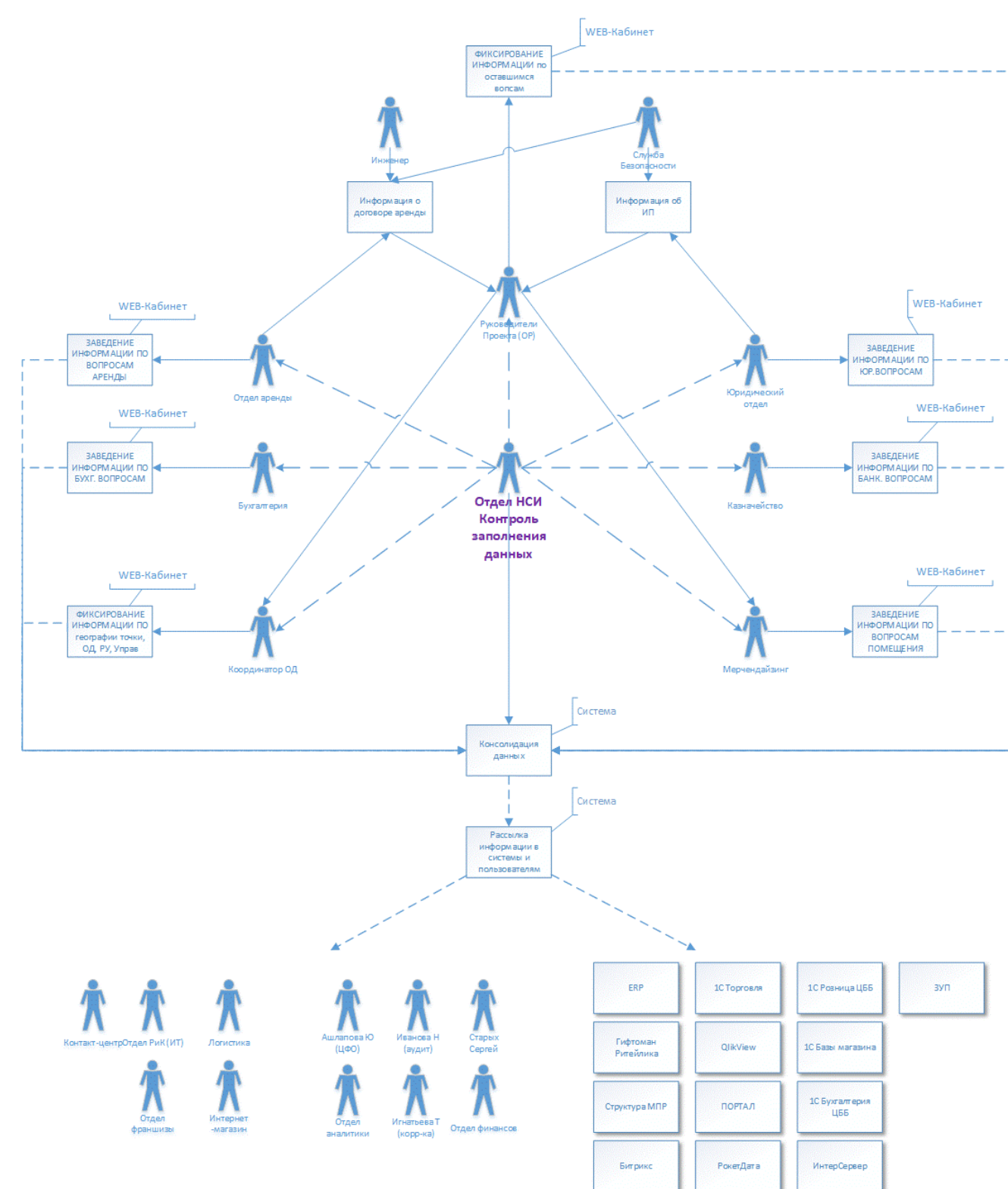
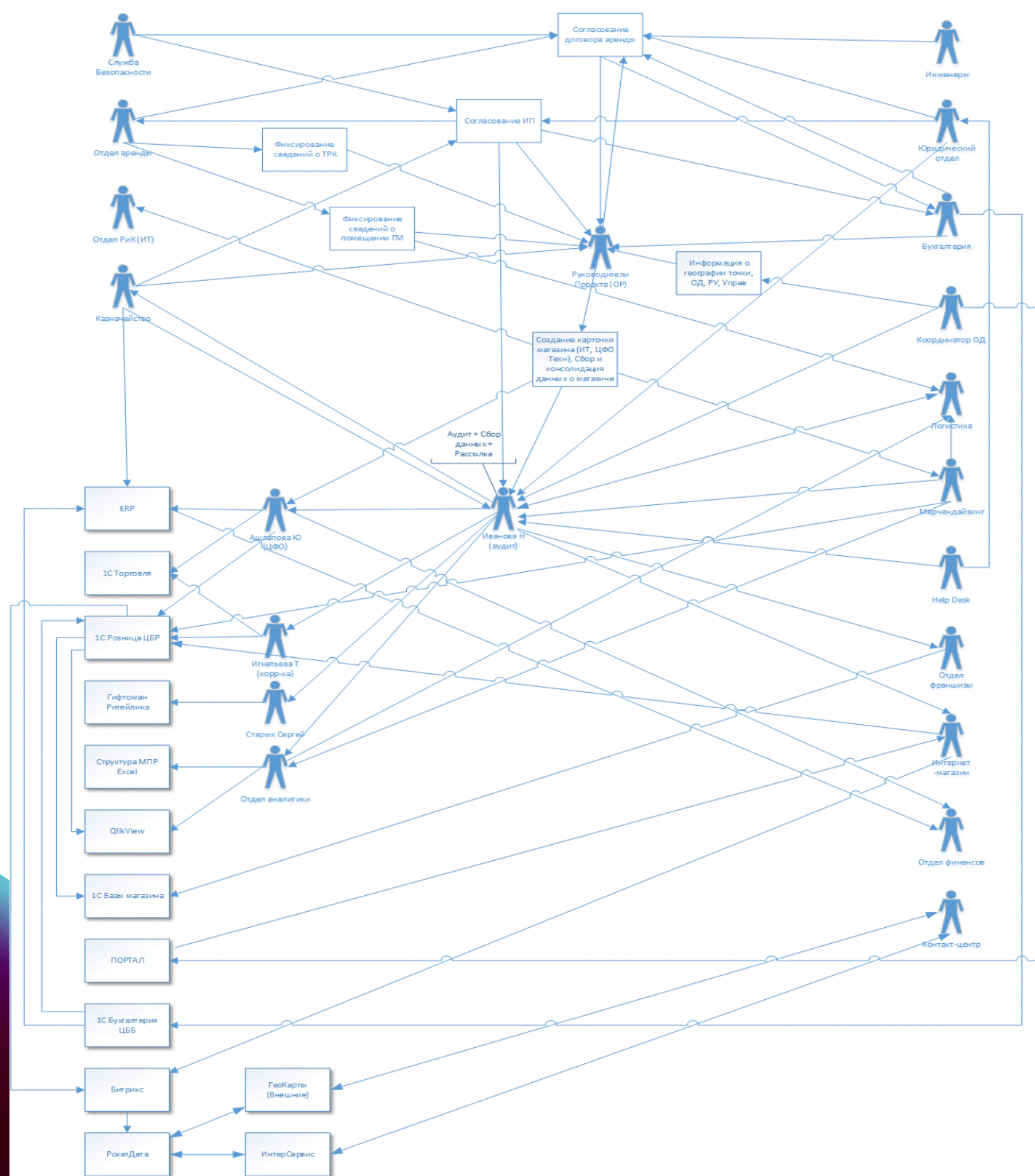
## *Вывод и передача*

Предоставление данных по магазинам из единой точки

# Внесение данных по магазину

ДО

ПОСЛЕ



# Архитектура



# Модель данных



# С чем столкнулись

## *Отсутствие процесса создания и изменения карточки магазина*

- Формализован процесс ведения карточки магазина
- Разработан регламент
- Разработана матрица–ответственности

## *Формирование эталонной записи после первоначального наполнения*

- Настройка весов систем с учетом ведения данных до MDM
- Разработка правил качеств и определения дубликатов

## *История изменения атрибутов*

- Формализованы критерии и зависимости изменения атрибутов
- Кастомизация хранения истории изменения атрибутов в MDM



# С чем столкнулись

## *Особенности интерфейса MDM Universe Data*

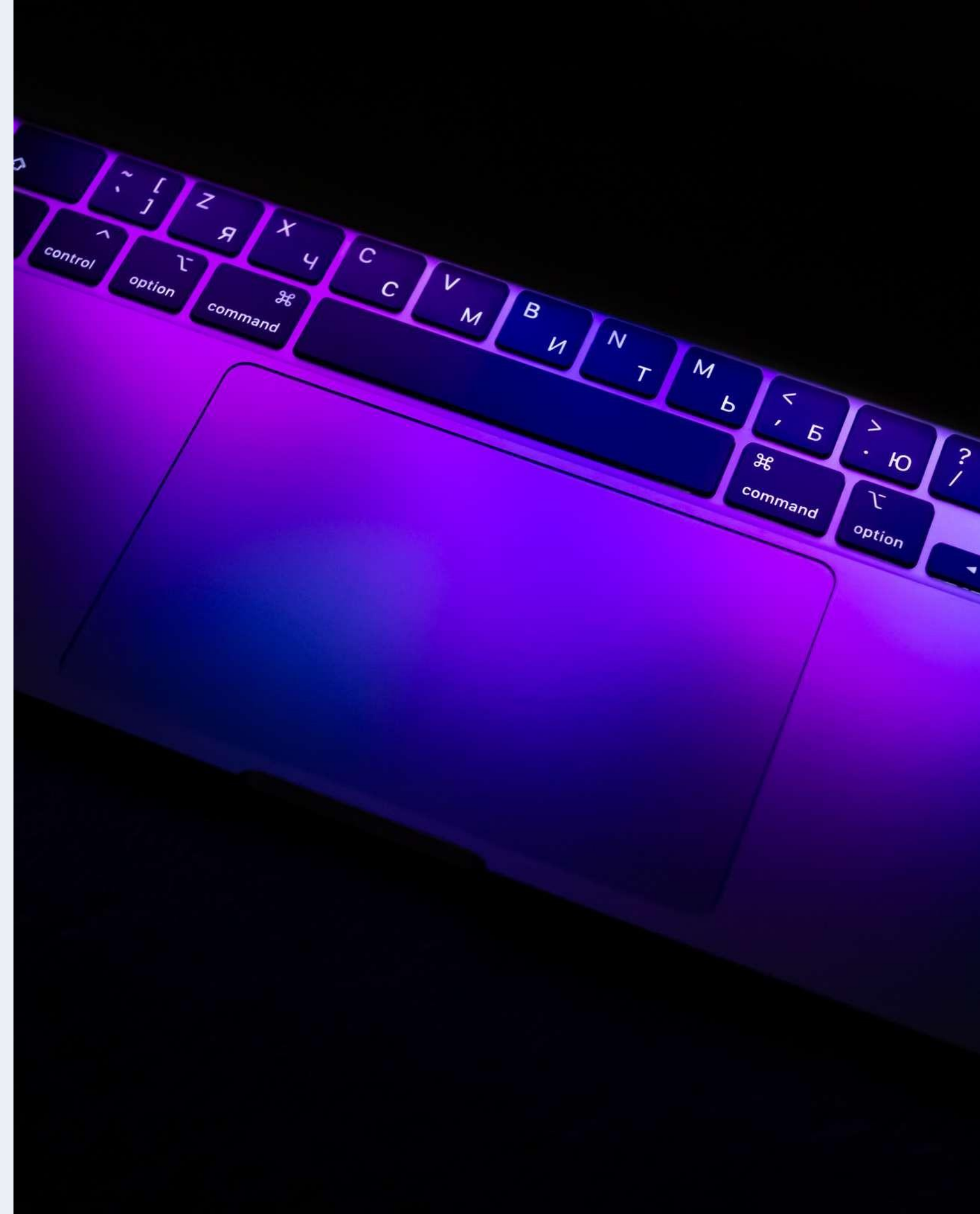
- Обучение бизнес-пользователей
- Организация чатов поддержки для оперативной помощи

## *Структура сообщений MDM и работа со связями*

- Внесение идентификаторов Universe Data во все интегрируемые системы
- Кастомизация обменов
- Использование формата Universe Data

# Итоги внедрения MDM Universe Data

- В MDM хранится около 200 тыс. записей в 11 реестрах;
- Единая точка ввода позволила реализовать отчеты сверки и минимизировать вероятность расхождения данных;
- Справочники ведутся в едином формате, что значительно упростило анализ данных;
- Прописаны зоны ответственности и сроки внесения информации, что сократило время появления данных в информационных системах;
- Реализована рассылка отчета с ключевыми параметрами магазинов;
- Сокращены трудозатраты на управление данными по магазинам



Благодарю  
за внимание

