

ВНЕДРЕНИЕ DIRECTUM RX НА БАЗЕ ИМПОРТОНЕЗАВИСИМОГО ПО В ООО «ГАЗПРОМ ИНВЕСТ»



ИРИНА БЕЛОВА

главный специалист отдела развития ИУС по ДТОиР Управления информационно-технического сопровождения филиала ООО «Газпром инвест» «Газпром ремонт»



СЕРГЕЙ КРАВЦОВ

начальник отдела телекоммуникаций и связи Управления информационно-системного обеспечения ООО «Газпром инвест»

О КОМПАНИИ ООО «ГАЗПРОМ ИНВЕСТ»

Единый технический заказчик по реализации инвестиционных проектов ПАО «Газпром»

Направления работы — проектирование, строительство и ввод в эксплуатацию объектов для развития Единой системы газоснабжения на суше и шельфе

В состав компании входят 12 филиалов от Астрахани до Сахалина

Общая численность сотрудников компании — более 5 тысяч человек



НАЗНАЧЕНИЕ ПРОЕКТА

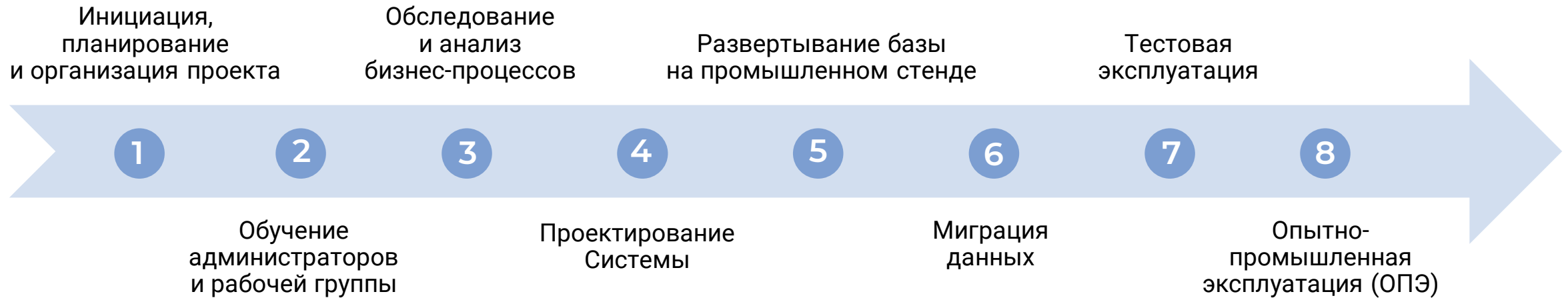
Автоматизации полного жизненного цикла управления документами в ООО «Газпром инвест», организации и контроля деловых процессов.



ЦЕЛИ ПРОЕКТА

- 1 Объединение ООО «Газпром инвест» в единое информационное пространство управленческой информации и электронного обмена документами, «сквозной» контроль за исполнением документов и поручений в Обществе с учётом филиалов
- 2 Переход с действующей системы на новую систему путем внедрения и модификации функционала на базе отечественного программного обеспечения
- 3 Нивелирование санкционных рисков в рамках проводимых в Обществе мероприятий по импортозамещению путём осуществления разработки Системы на базе отечественного программного обеспечения
- 4 Повышение качества делопроизводственных процессов и уровня исполнительской дисциплины при работе с документами общего доступа
- 5 Защита информационных данных и поддерживающей инфраструктуры от случайного или преднамеренного вмешательства, что может стать причиной потери данных или их несанкционированного изменения

ЭТАПЫ ПРОЕКТА



ОСОБЕННОСТИ ПРОЕКТА

- Масштаб проекта - 5000 пользователей
- Сжатые сроки внедрения проекта – 01.06.2021-01.04.2022
- Начало эксплуатации с 01.01.2022
- Обучение пользователей по специальному набору видео-инструкций
- Запуск одновременно в 10 часовых поясах
- Работа первой линии поддержки на 10 часовых поясов

ФАКТОРЫ УСПЕХА ПРОЕКТА

Высокие компетенции
команды **заказчик +
партнер + вендор**

Высокие компетенции
сотрудников подрядной
организации
ООО «Инносистем»
(Группа компаний Innostage)

Тесное сотрудничество
команды **заказчик +
партнер + вендор**

Курирование проекта
со стороны вендора

Вовлеченность, мотивация,
поддержка проекта
на всех уровнях

РЕАЛИЗОВАННЫЕ В DIRECTUM RX ПРОЦЕССЫ

Работа
с входящими
документами

Работа
с исходящими
документами

Работа
со служебными
записками

Работа
с организационно-
распорядительными
документами

Исполнение
и контроль
поручений

Регистрация
документов

Согласование
и работа с проектами
документов

Формирования
отчетности

Оперативное
хранение, поиск
документов
и поручений

Ведение
нормативно-
справочной
информации

Ведение данных
по организационно-
штатной структуре

СХЕМА БИЗНЕС-ПРОЦЕССА «РАБОТА С ВХОДЯЩИМИ ДОКУМЕНТАМИ»

Папка Входящие:

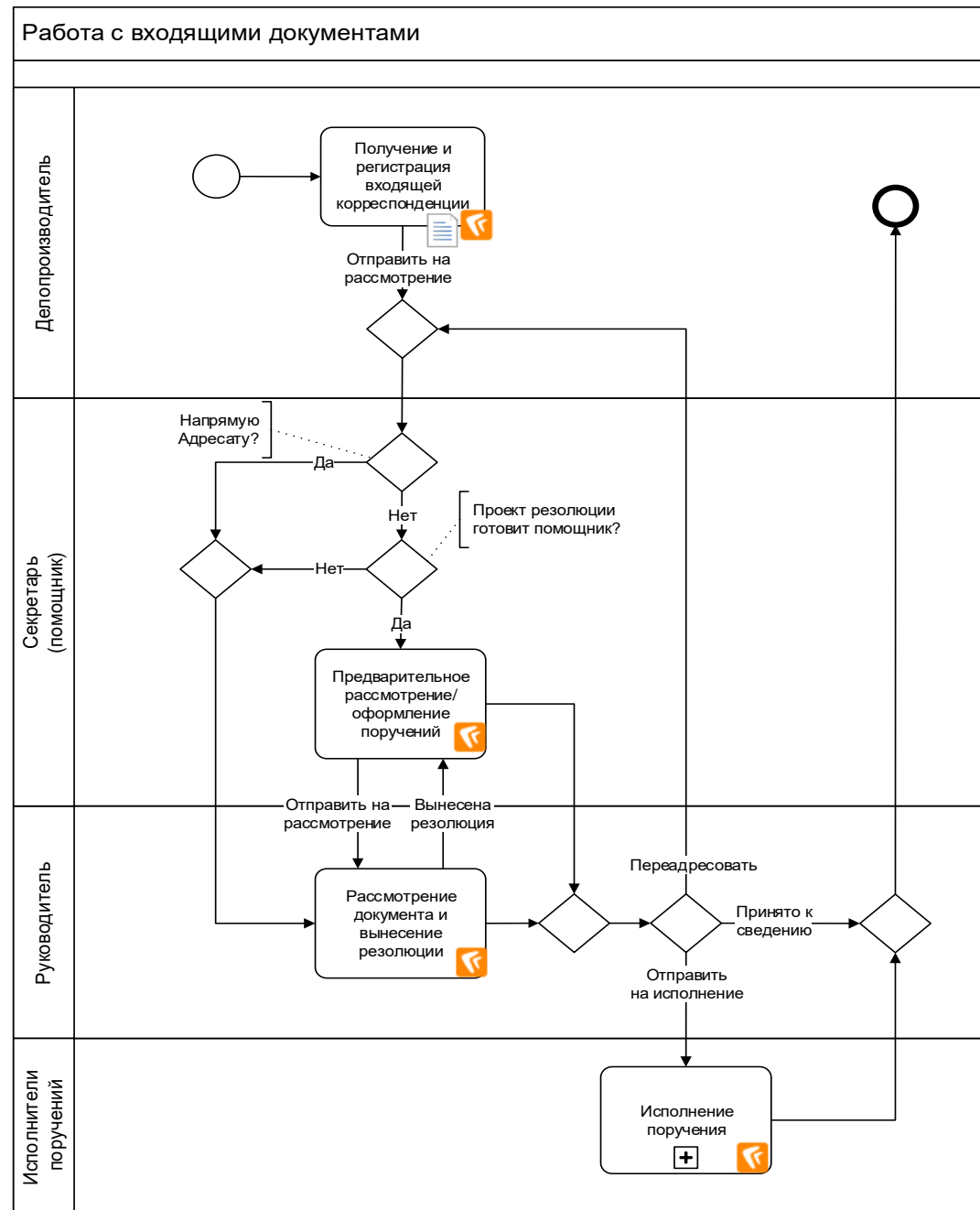
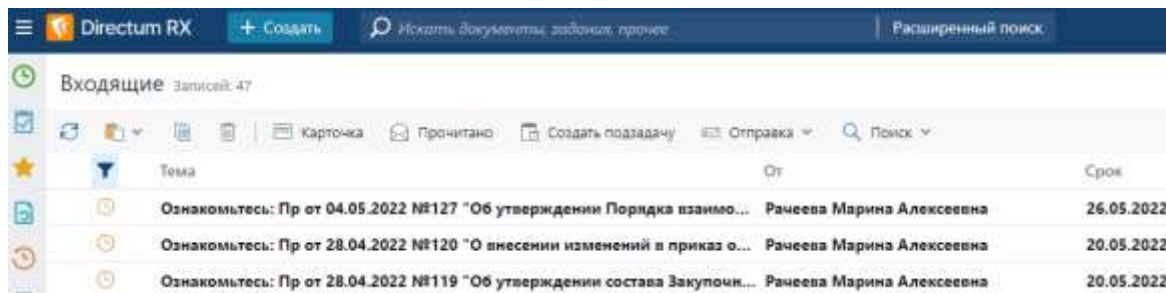
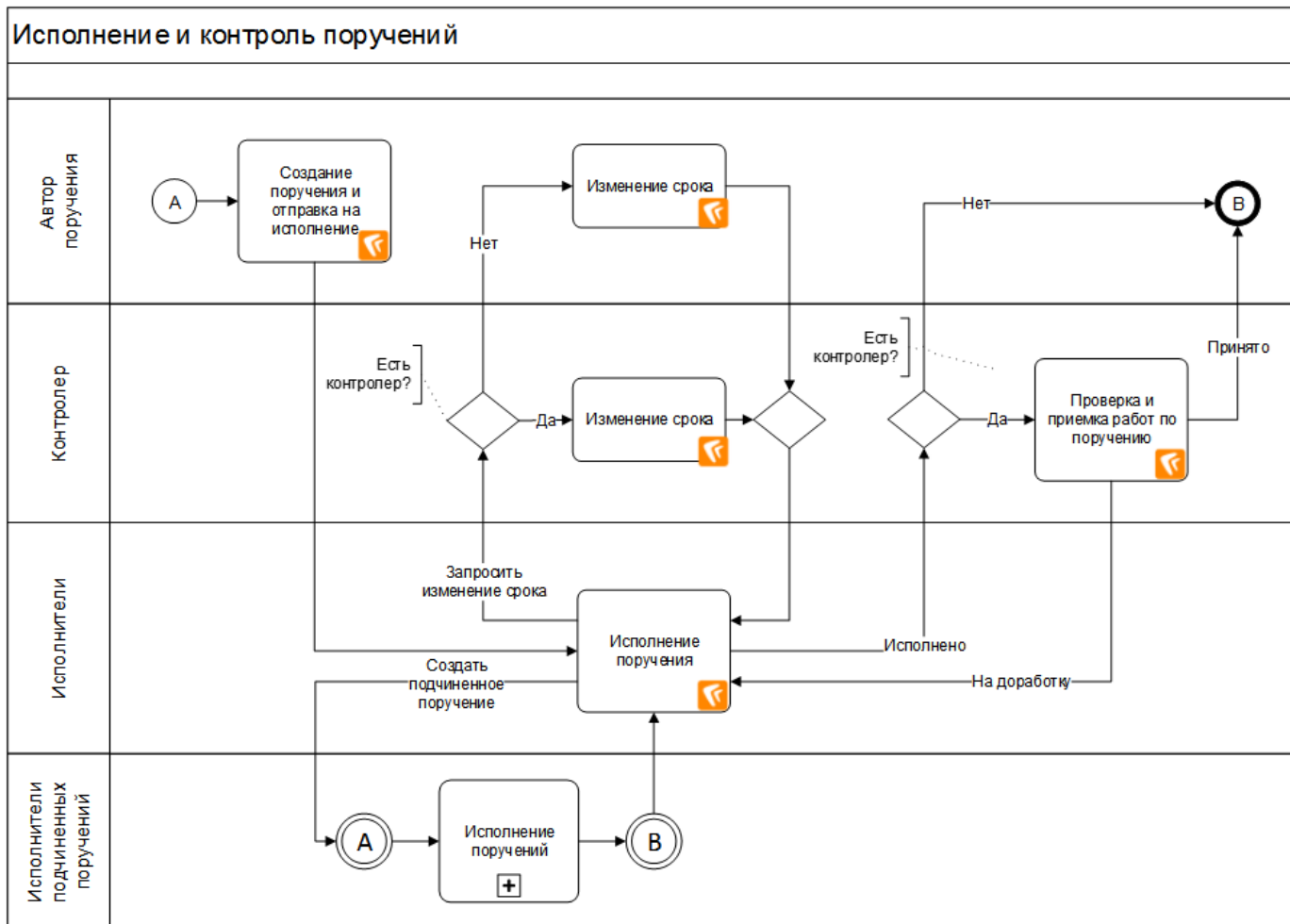


СХЕМА БИЗНЕС-ПРОЦЕССА «ИСПОЛНЕНИЕ И КОНТРОЛЬ ПОРУЧЕНИЙ»

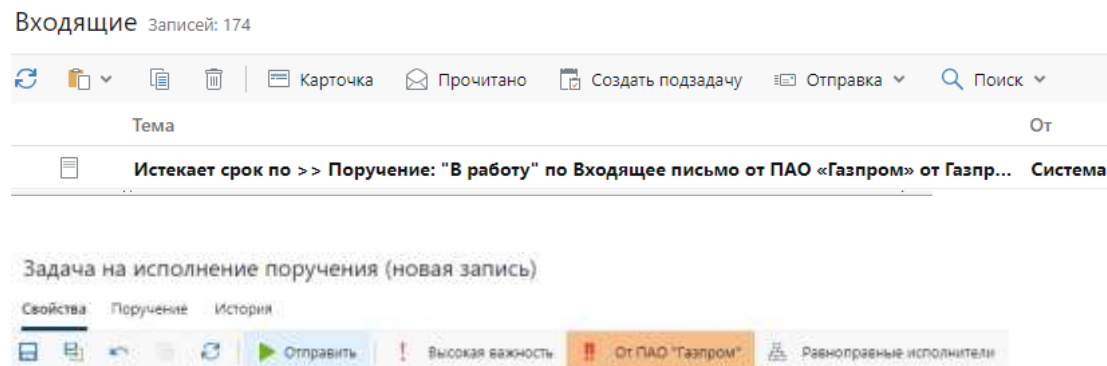
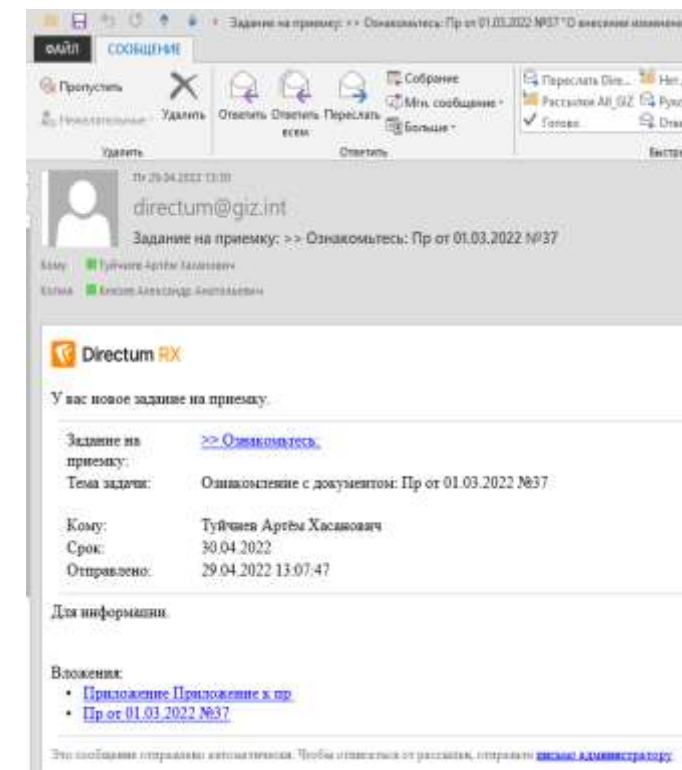
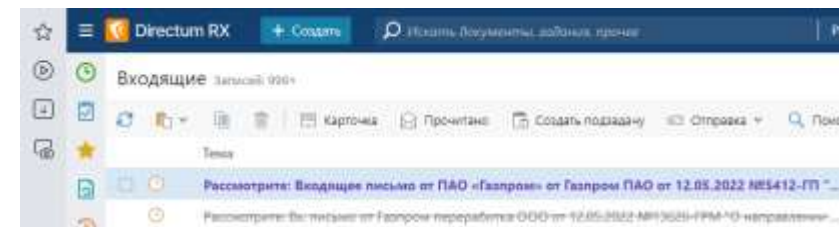


Виджеты для контроля:



ДОРАБОТКИ КОРОБОЧНОГО РЕШЕНИЯ

- 1 Выделение цветом писем от ПАО «Газпром»
- 2 Важные поручения (кнопка «От ПАО «Газпром»»)
- 3 Доработан текст уведомления в почту
- 4 Реализован функционал автоматического обновления организационно-штатной структуры
- 5 В служебных записках реализовано наложение штампа и регистрационных реквизитов



АРХИТЕКТУРНОЕ РЕШЕНИЕ

Планируемый вариант

Параметр	Значение
ОС для сервера СУБД	Astra Linux, Alt Linux
Тип используемой СУБД	PostgreSQL
Активность пользователей	
Число пользователей, зарегистрированных в системе	6000
Пиковая нагрузка на систему	6000
Периодичность высокой и пиковой нагрузки	Пиковая нагрузка только утром, в течении дня равномерное распределение
Регулярный импорт данных в систему, интеграция	
Периодичность импорта через средство захвата документов, док./час	0
Интеграция с внешними системами	Active Directory, 1С: ЗУП, 1С: УПП

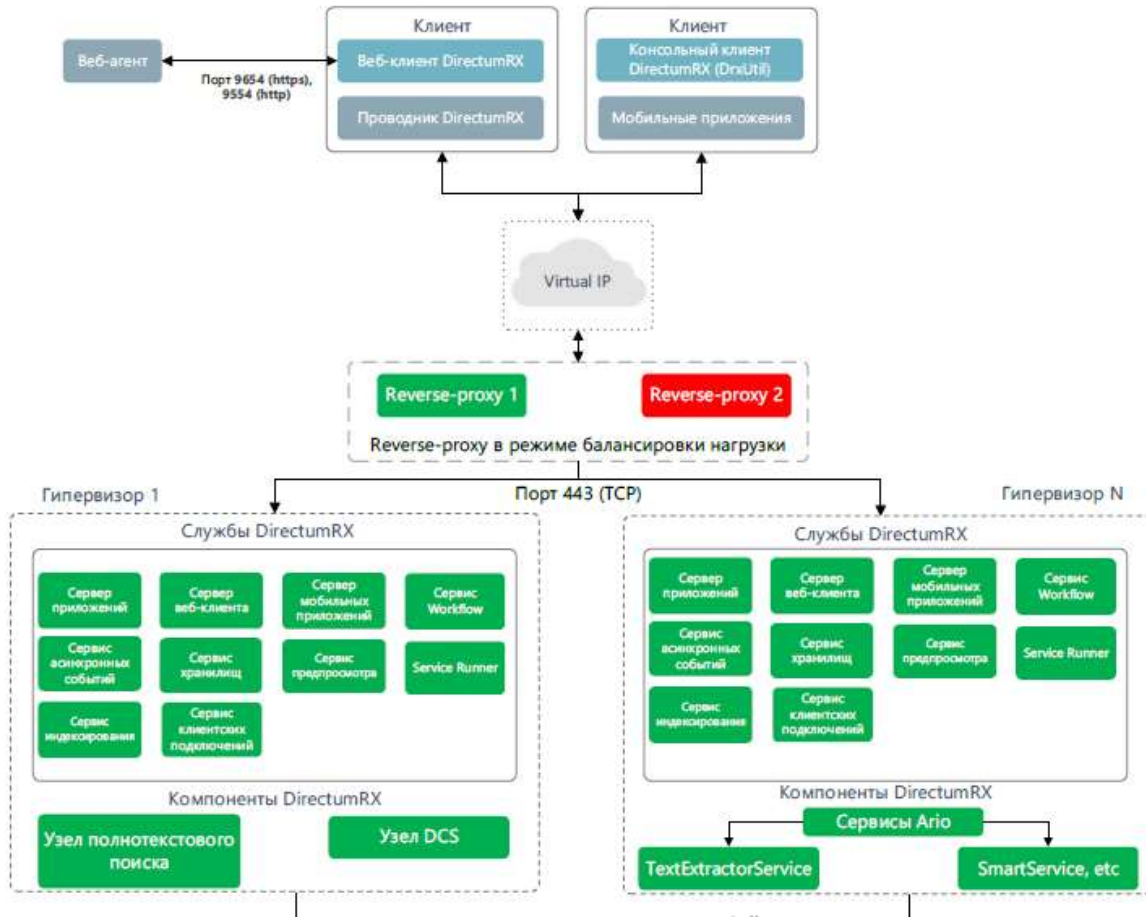
Итоговый вариант

Параметр	Значение
ОС для сервера СУБД	Astra Linux
Тип используемой СУБД	Postgres PRO 13 Standard (Linux)
Активность пользователей	
Число пользователей, зарегистрированных в системе	5000
Пиковая нагрузка на систему	3000
Периодичность высокой и пиковой нагрузки	Постоянно
Регулярный импорт данных в систему, интеграция	
Периодичность импорта через средство захвата документов, док./час	50
Интеграция с внешними системами	Active Directory, 1С: ЗУП, 1С: УПП

АРХИТЕКТУРНОЕ РЕШЕНИЕ

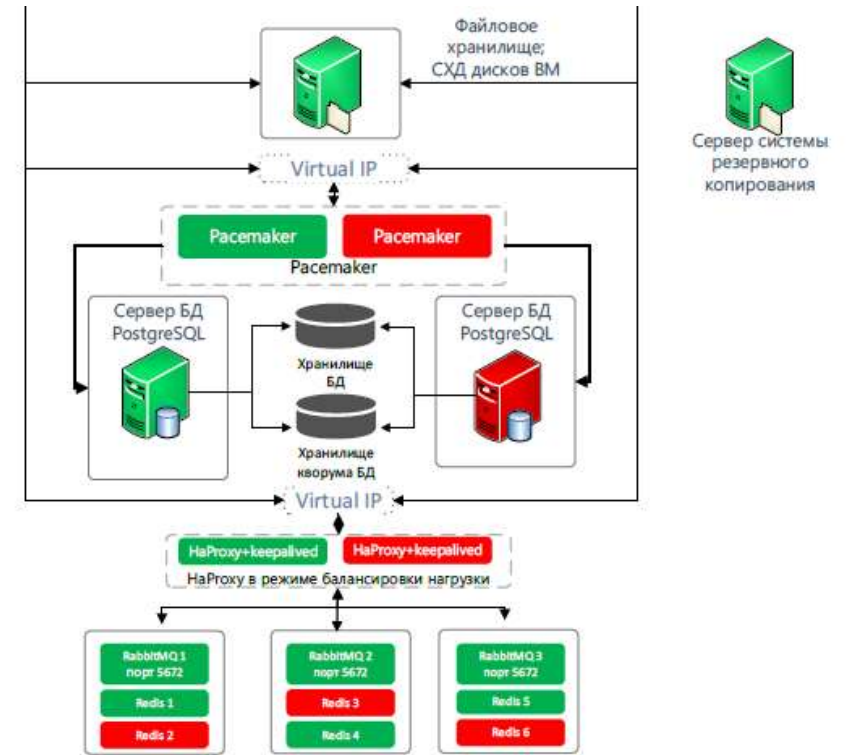
Гипервизоры и ПО	Протестировано	Реализовано
Гипервизоры виртуализации	VMWare, Hyper-V	VMWare 7.0
ОС для сервисов Directum RX	ALT Linux Astra Linux Microsoft Windows Server 2012/2012R2 Microsoft Windows Server 2016/2019	Astra Linux Ред ОС 7.3 Microsoft Windows Server 2019
СУБД	Microsoft SQL Server 2012 Standard/Enterprise Edition 32- или 64-разрядная; Microsoft SQL Server 2014 Standard/Enterprise Edition/Business Intelligence 32- или 64-разрядная; Microsoft SQL Server 2016/2017/2019 Standard/Enterprise Edition 32- или 64-разрядная; PostgreSQL 10/11/12/13 (Linux); Postgres PRO 10/11/12 (Linux)	Postgres PRO 13 Standard (Linux)

АРХИТЕКТУРНОЕ РЕШЕНИЕ



1

Узел решения «Мониторинг системы Directum RX»



2

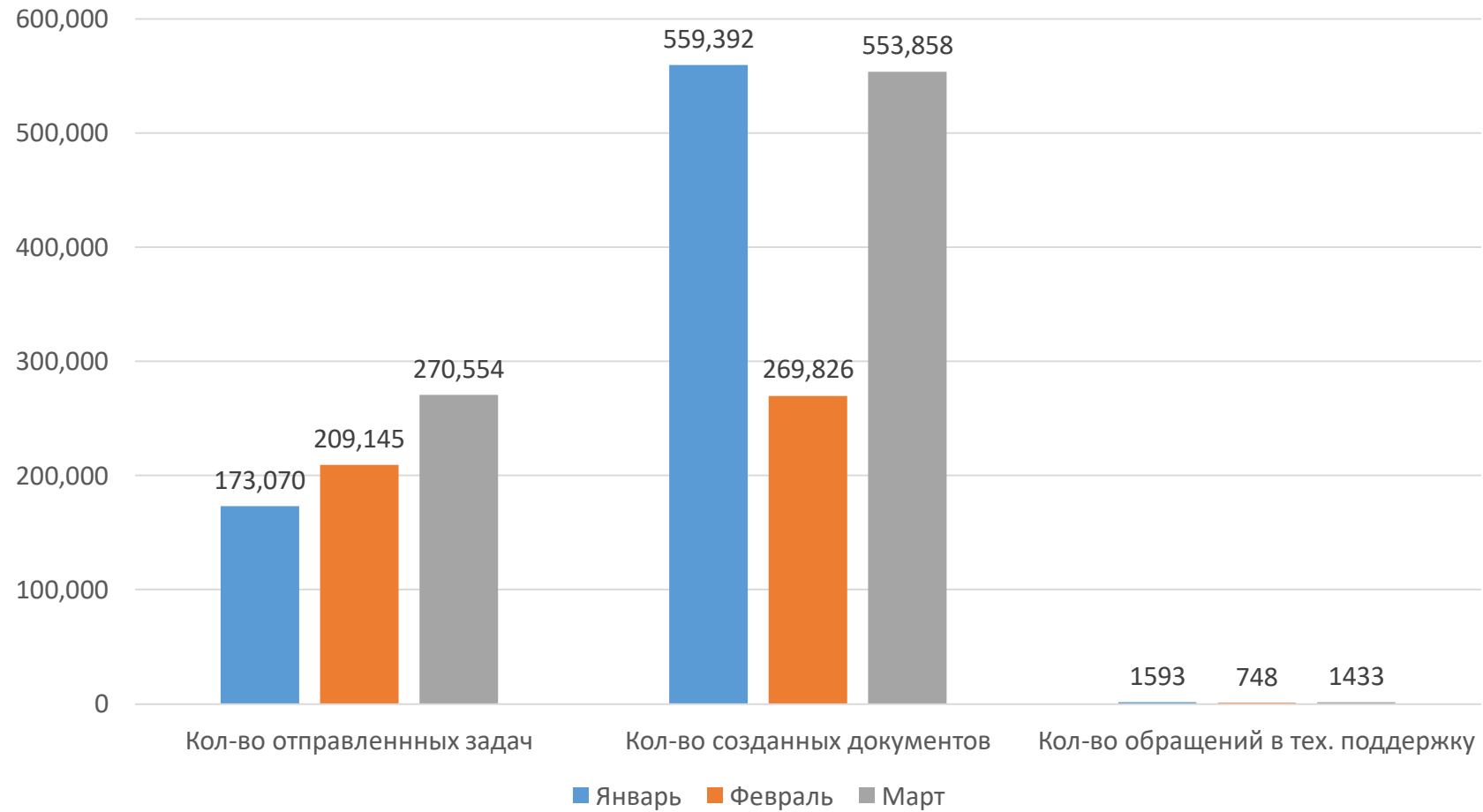
АРХИТЕКТУРНОЕ РЕШЕНИЕ

Реализованное архитектурное решение обеспечивает выполнение требований по импортозамещению и непрерывность бизнеса.

Реализованы:

- ✓ 3 контура - тестовый, контур разработки, промышленный контур
- ✓ балансировка нагрузки

СТАТИСТИКА ПРОЕКТА



РЕЗУЛЬТАТЫ ПРОЕКТА

5000

пользователей

12

филиалов

20

ТОП-менеджеров

10

Месяцев
на проект

1. Увеличение скорости обработки документов, задач, исполнения поручений
2. Снижение трудозатрат на бумажный документооборот
3. Повышение исполнительской дисциплины сотрудников, прозрачности процессов для руководителей
4. Исполнение ООО «Газпром инвест» мероприятий по импортозамещению

Проект считается завершенным, когда он начинает работать на Вас, а не Вы на него.

Scott Allen, Microsoft

ВАШИ ВОПРОСЫ
